

# NSAL

## NAWIEWNIK SZCZELINOWY



### Charakterystyka:

Aluminiowy nawiewnik szczelinowy z ruchomymi kierownicami z aluminium lub z tworzywa sztucznego, dzielonymi na indywidualnie ustawiane sekcje.

## Przeznaczenie

Nawiewniki szczelinowe NSAL są stosowane w instalacjach o stałym i zmiennym przepływie powietrza. Wysoki stopień indukcji powietrza sprawia, że nawiewniki NSAL mogą pracować zarówno w trybie grzania jak i chłodzenia.

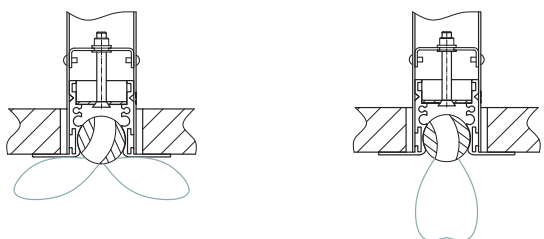
## Wykonanie

Nawiewniki NSAL mogą być wykonane w dowolnej długości z zakresu 500-2000 mm i mogą zawierać od 1 do 6 ruchomych, okrągłych szczelin nawiewnych (wywiewnych). Dla nawiewników lakierowanych na kolor biały (RAL 9010) lub szary (RAL 9003) oraz nawiewników anodowanych kierownice wykonane są z tworzywa sztucznego. Dla innych kolorów stosowane są kierownice z aluminium lakierowane pod kolor nawiewnika. Na specjalne zamówienie kierownice aluminiowe mogą być wykonane również dla koloru białego lub szarego. Istnieje możliwość lakierowania nawiewnika na dowolny kolor RAL – należy to każdorazowo skonsultować z przedstawicielem handlowym.

Nawiewniki mogą być montowane pojedynczo lub w sposób liniowy. Dla montażu liniowego nawiewniki NSAL są pozbawione ramki od strony łączenia się nawiewników, dzięki czemu możliwe jest zachowanie atrakcyjnego wyglądu instalacji.

## Regulacja kierownic

Konstrukcja nawiewnika daje możliwość pionowego i poziomego kierunkowania strumienia powietrza nawiewanego poprzez ręczną zmianę kąta ustawienia segmentów poszczególnych kierownic.

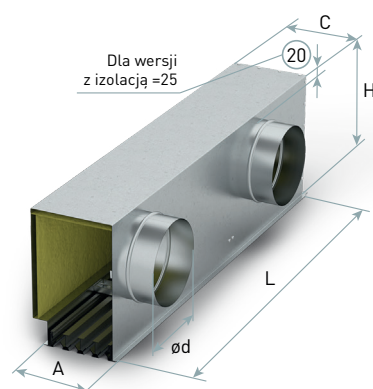


Rysunek 1. Profil nawiewu poziomy. Rysunek 2. Profil nawiewu pionowy.

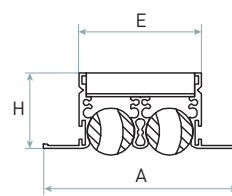
Tabela 1. Standardowa ilość i średnice króćców  $\varnothing$  [mm].

Ilość szczelin	Długość nawiewnika L					
	500-700	800-900	1000-1100	1200-1400	1500-1700	1800-2000
1	1x 98	1x 98	2x 98	2x 98	2x 123	2x 123
2	1x 123	1x 123	2x 123	2x 158	2x 158	2x 198
3	1x 158	2x 158	2x 158	2x 198	2x 198	2x 198
4	1x 198	2x 158	2x 198	2x 198	2x 198	2x 198
5	1x 198	2x 158	2x 198	2x 198	2x 198	2x 198
6	1x 198	2x 158	2x 198	2x 198	2x 198	2x 198

## Wymiary

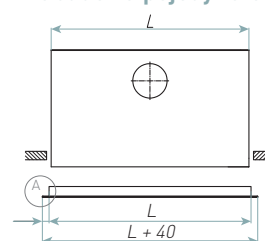


Rysunek 3. Wymiary nawiewnika NSAL ze skrzynką rozprężną.

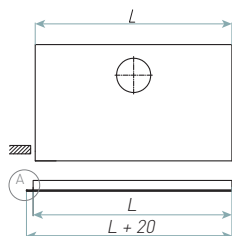


Rysunek 4. Wymiary NSAL.

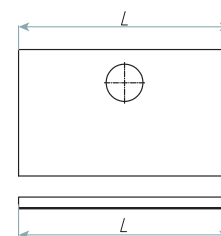
### Zabudowa pojedyncza



### element skrajny SK



### element środkowy WN



Rysunek 5. Wymiary skrzynek rozprężnych dla zabudowy liniowej.

Tabela 2. Standardowe wymiary nawiewników i skrzynek rozprężnych NSAL.

Ilość szczelin	Płyta czołowa			Skrzynka nieizolowana		Skrzynka izolowana	
	A [mm]	E [mm]	H [mm]	C [mm]	H <sub>1</sub> [mm]	C [mm]	H <sub>1</sub> [mm]
1	58	27	32	99	260	129	280
2	83	52	32	99	260	129	280
3	108	77	32	147	260	177	280
4	133	102	32	197	260	224	280
5	158	127	32	222	260	249	280
6	183	152	32	247	260	274	280

AA

AL

RAL



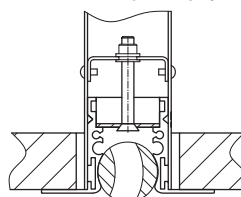
## Montaż

Nawiewniki mogą być montowane bezpośrednio do stropu lub za pośrednictwem skrzynek rozprężnych. Dedykowane skrzynki rozprężne mogą być wyposażone w element regulacyjny na króćcu wlotowym. Skrzynki rozprężne opcjonalnie mogą być izolowane od wewnątrz matą o grubości 10 mm.

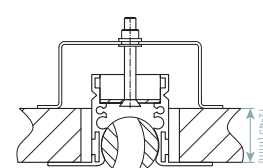


Dane techniczne nawiewników w tym straty ciśnienia, hałas, zasięgi strugi dostępne na stronie smay.eu w dokumencie „Charakterystyki przepływowe dla kratki i nawiewników”.

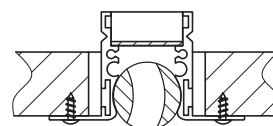
Montaż do skrzynki rozprężnej



Do przegrody za pomocą konsoli



Do przegrody za pomocą widocznych wkrętów



W przypadku zamówienia indywidualnego ilość i średnica króćców może być dostosowana do wymagań klienta. W przypadku niestandardowej długości należy to każdorazowo skonsultować z przedstawicielem handlowym.

# NSAL – Nawiewnik szczelinowy

Przy zamówieniu należy podać informacje według poniższego sposobu:

NSAL - <W> - <L> - <X> - <M> - <P><RAL> / <ADD>

Gdzie:

<b>W</b>	ilość szczelin nawiewnika: 1, 2, 3, 4, 5, 6
<b>L</b>	długość nawiewnika w mm: 500 – 2000 (co 100 mm)
<b>X</b>	rodzaj zabudowy nawiewnika*
	<b>brak</b> - zabudowa pojedyncza
	SK - zabudowa liniowa, element skrajny
	WN - zabudowa liniowa, element wewnętrzny
<b>M</b>	sposób montażu*
	<b>brak</b> - do skrzynki rozprężnej
	Ks - za pomocą konsoli montażowej
	Wk - za pomocą widocznych wkrętów
<b>P</b>	wykończenie*
	<b>AA</b> - ramka aluminium anodowane, kierownice jak w opisie
	AL - ramka aluminium lakierowane, kierownice jak w opisie
<b>RAL</b>	numer koloru wg palety RAL (dla wykończenia AL)
<b>ADD</b>	w tym miejscu należy określić akcesoria dodatkowe jak poniżej

## Akcesoria:

Skrzynka rozprężna wg konfiguracji jak poniżej:

SR <I> - <N> - <D><R>

Gdzie:

<b>I</b>	izolacja*
	<b>brak</b> - brak izolacji
	t - izolowana
<b>N</b>	ilość króćców*
<b>D</b>	średnica króćca przyłączeniowego w mm*
<b>R</b>	przepustnica w króćcu przyłączeniowym*
	<b>brak</b> - brak przepustnicy
	P - przepustnica z regulacją z zewnątrz skrzynki
	Pc - przepustnica z regulacją od wewnątrz skrzynki za pomocą cięgna
	Pd - przepustnica z regulacją od wewnątrz skrzynki za pomocą dźwigni (tylko dla ilości szczelin W>3)

\* wartości opcjonalne, w przypadku ich nie podania zostaną zastosowane wartości domyślne

Przykład zamówienia: **NSAL-4-1000-AL9010/SRt-2-198P**



- Bloki do programu REVIT,
- program doboru,
- dokumenty dopuszczające,

dostępne na stronie [www.smay.pl](http://www.smay.pl).