

C. 快速索引

機型	馬力	頻率	電壓	相數	極數	轉數	額定電流	最大風量	最大靜壓	入口尺寸
Type	Output Power	Frequency	Voltage	Phase	Poles	R. P. M.	Current	Max Air Volumn	Max Static Pressure	INLET
	HP	HZ	V	∅	P	RPM	A	CMM	MMAQ	MM
NA-150	1HP	60	220	三	2	3460	2.87	47.4	174.1	∅250
		50	380			2850	1.68	47.1	173.0	∅250
NA-250	2HP	60	220	三	2	3470	5.35	64.8	236.3	∅250
		50	380			2920	3.39	62.2	228.6	∅250
NA-300A	3HP	60	220	三	2	3501	7.85	86.5	260.7	∅305
		50	380			2825	4.68	88.2	240.1	∅305
NA-300B	5HP	60	220	三	2	3523	12.9	117.9	360.2	∅305
		50	380			2895	7.53	115.5	333.9	∅305
NA-300L	7.5HP	60	220	三	2	3543	18.0	128.3	471.0	∅305
		50	380			2981	11.5	138.4	426.9	∅305
NA-300H	10HP	60	220	三	2	3542	25.2	156.6	503.6	∅305
		50	380			2880	14.1	148.2	475.5	∅305
NA-380L	7.5HP	60	220	三	2	3533	18.9	142.0	467.4	∅381
		50	380			2900	11.5	154.4	418.6	∅381
NA-380H	10HP	60	220	三	2	3539	25.2	166.8	496.8	∅381
		50	380			2880	14.1	161.2	470.8	∅381
NA-1006	10HP	60	220	三	2	3542	25.4	187.7	423.8	∅400
NA-1005	10HP	50	380	三	2	2920	17.3	197.3	372.1	∅350
NA-1506	15HP	60	220	三	2	3548	34.8	252.3	512.6	∅381
		60	220			3558	34.8	174.1	572.2	∅300
NA-1505	15HP	50	380	三	2	2942	21.3	231.8	507.1	∅381
		50	380			2942	21.0	184.1	604.0	∅300
NA-2006	20HP	60	220	三	2	3530	47.7	259.7	587.5	∅400
		60	220			3530	47.7	212.0	700.4	∅300
		60	220			3530	48.3	324.1	550.6	∅500
NA-2005	20HP	50	380	三	2	2920	27.7	253.2	578.8	∅381
		50	380			2920	27.7	242.8	719.9	∅381
NA-2506	25HP	60	220	三	2	3557	57.8	334.4	619.2	∅500
NA-3006	30HP	60	220	三	2	3566	70.2	392.4	600.9	∅500
		60	220			3535	73.4	312.4	845.4	∅400
		60	220			3565	68.9	378.5	609.4	∅500
NA-4006	40HP	60	220	三	2	3559	91.5	459.9	687.3	∅500

依需求可製作其他電壓風機，訂貨需備註電壓

註. 每系列機型為標準機種-其它同系列未載明機種，另行提供
 NOTE. SERIES MODELS FOR COMMONLY USED *
 MODELS DOES NOT INCLUDED IN THE SAME SERIES,
 COULD PROVIDED SEPARATELY

D. 風機結構



A 葉輪 BACKWARD CURVED WHEEL

單進口，透浦葉輪設計
提供高效率運轉與低噪音需求環境
葉輪運轉最佳化性能
組裝前後，動靜平衡校正

D 出風口&法蘭 OUTLET & FLANGE

出口導流設計
可配合多種常見尺寸
標準配出口法蘭一只
可選其他出口組，出口轉圓管等

B 腳架 MOUNTING

方形風機
搭配使用者需求
各向可調整固定，預留固定孔
不同馬力數風機各別結構設計
適應不同風機結構，兩種固定方式

E 入風口&法蘭 INLET & FLANGE

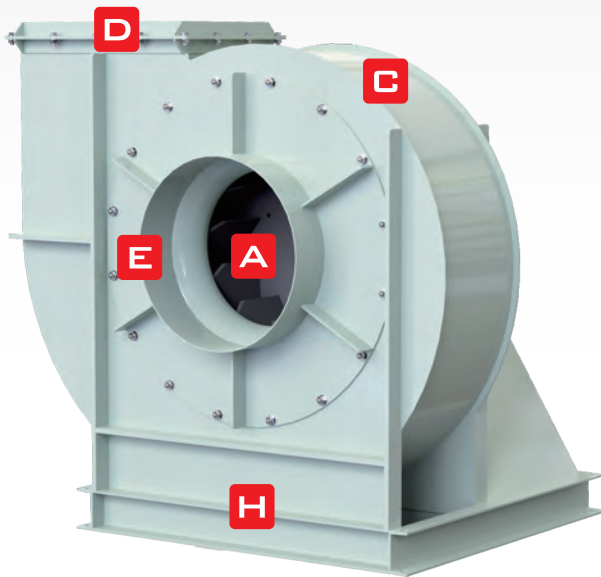
入口圓管導管設計
可配合尼龍風管、鋁質風管
且可配合多種尺寸運用

C 風殼 HOUSING

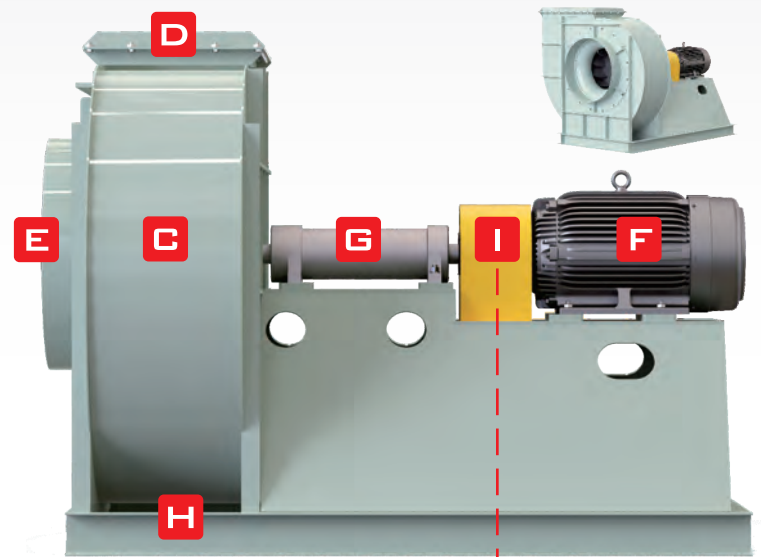
鋼板塑型
表面塗裝平整細緻
節省空間，容易置放
易與各產業機械設備搭配
外殼全周焊接，除去漏氣與漏油機會

F 馬達 MOTOR & DRIVE

東元標準馬達
使用2P直結式馬達傳動
低噪音與低耗損
可搭配各種機械設備與各國機電



樣式4: NA-1006/ 1005 NA-1505/ 1506
NA-2005/ 2006 NA-2505/ 2506
NA-3005/ 3006 NA-4005/ 4006



樣式5: NA-1006/ 1005 NA-1505/ 1506
NA-2005/ 2006 NA-2505/ 2506
NA-3005/ 3006 NA-4005/ 4006

10HP以上，大馬力風機為客製化商品，
圖面尺寸可修改，以最終確認的圖面尺寸為準。

G 軸承組 BEARING BOX

依用途，軸承組選用不同形式
依風機可耐溫度選用
標準可至80°C，客製最高可達350°C

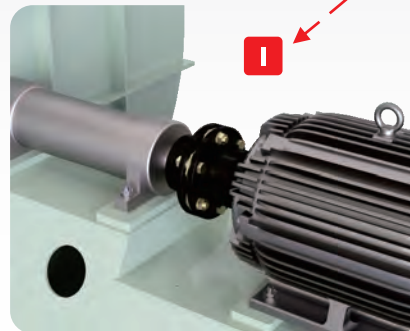
H 基礎底座 PEDESTAL

槽鐵底座
底部平穩，提供孔位固定
風機運轉更穩固，減少震動

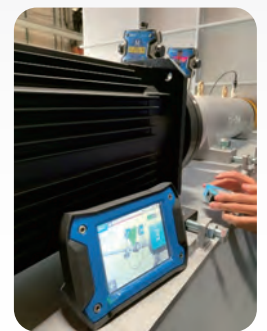
I 聯軸器 COUPLING

使用彈性聯軸器連接馬達及軸承組
泛用於各式機械製程送排風
在更換、維修馬達上較為便利

聯軸傳動-CP型



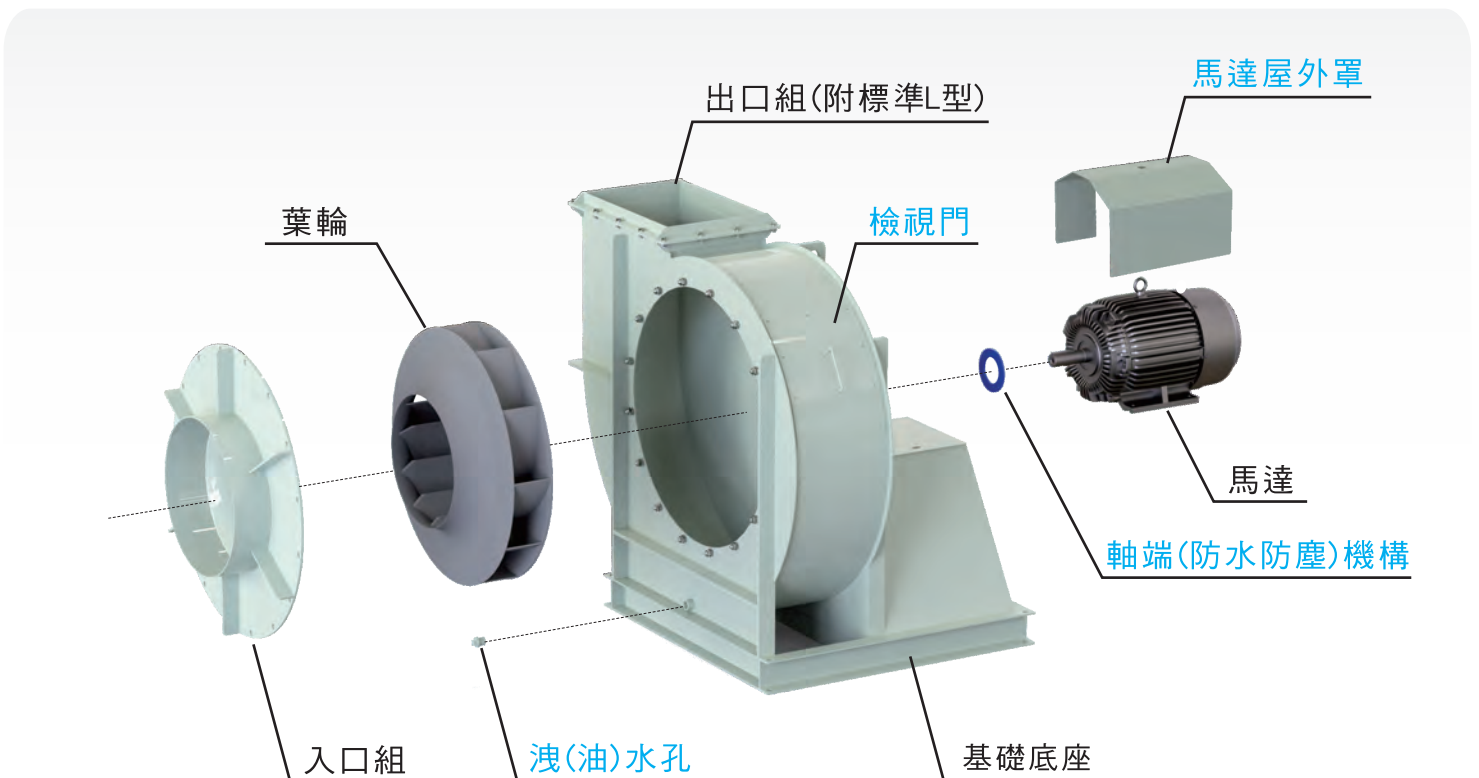
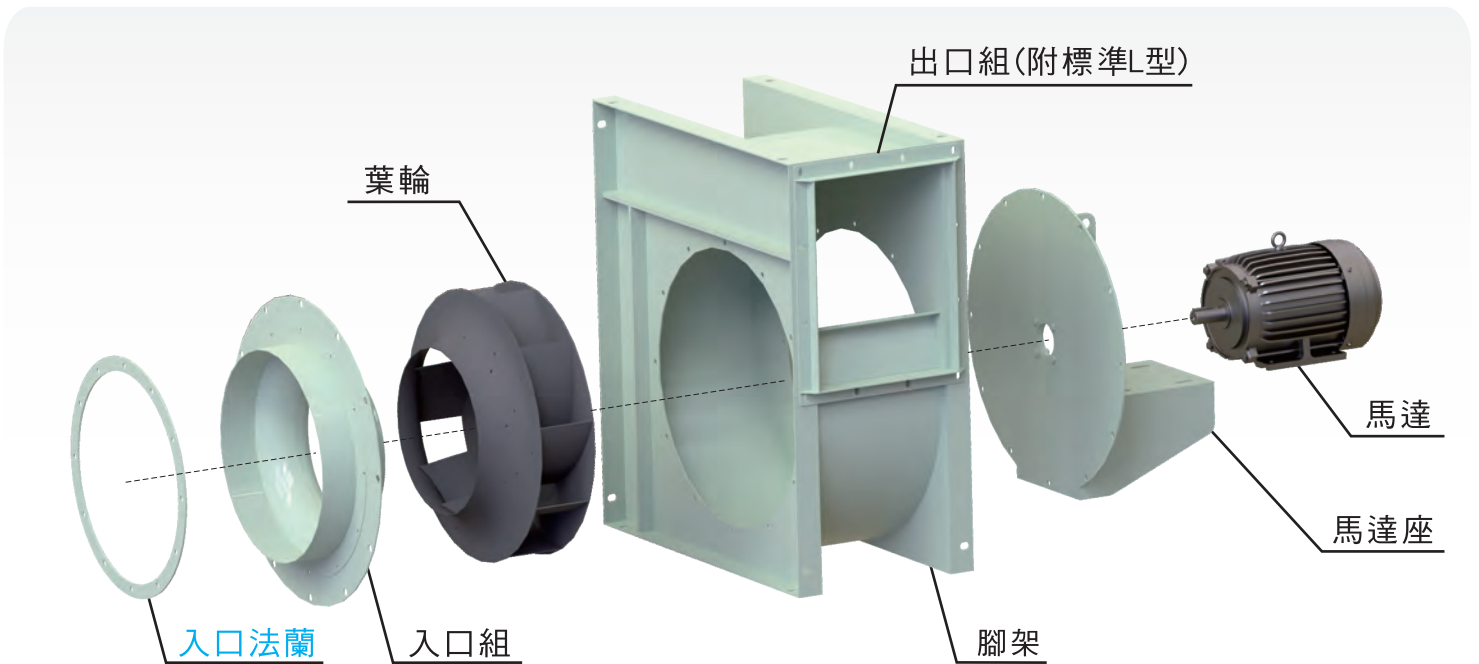
軸心對正



風洞測試

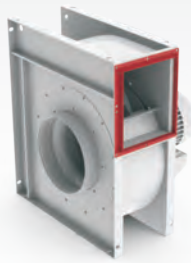


E. 風機組件選配

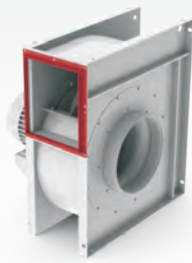


備註: 黑色字體為基本配件
藍色字體為加選購配件

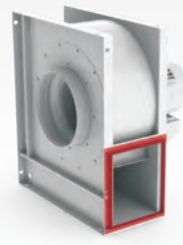
F. 風機方向



A向



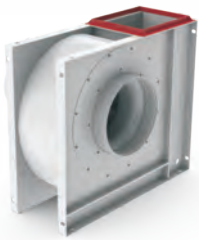
B向



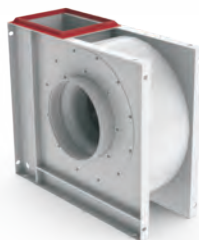
C向



D向



E向



F向



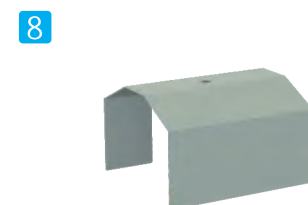
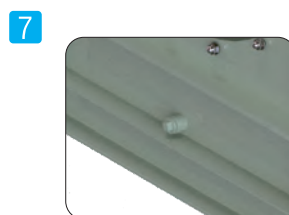
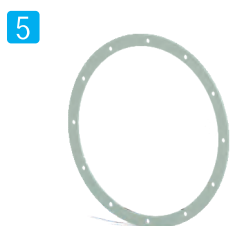
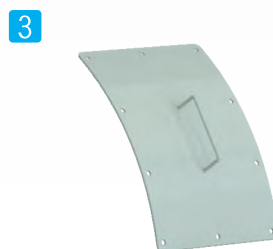
G向



H向

依需求可選擇配件

	可選配件
1	出口轉圓管(一般型)
2	出口轉圓管(手動風門型)
3	檢視門(螺絲型)
4	檢視門(手把型)
5	入口法蘭
6	軸端機構
7	洩(油)水孔
8	馬達屋外罩



可客製尺寸

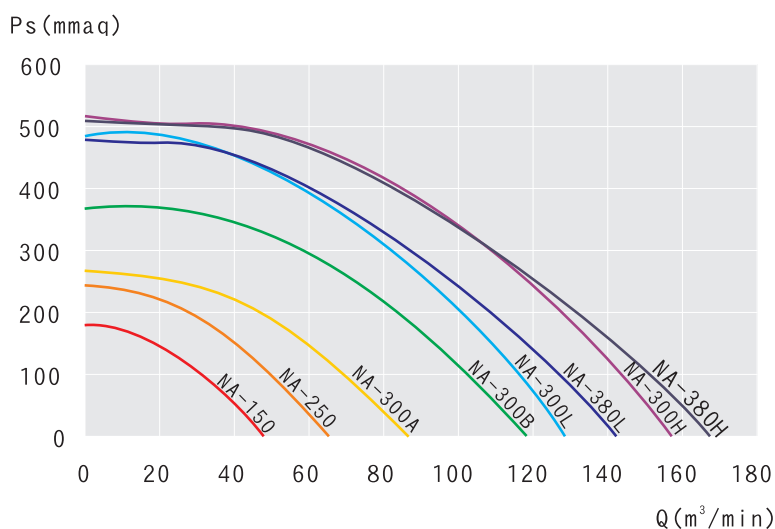
NA系列(60Hz)性能一覽

高效率節能風機



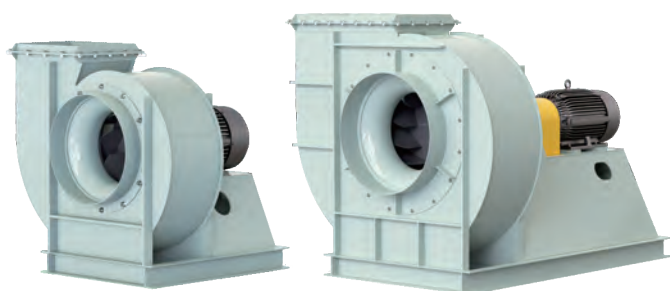
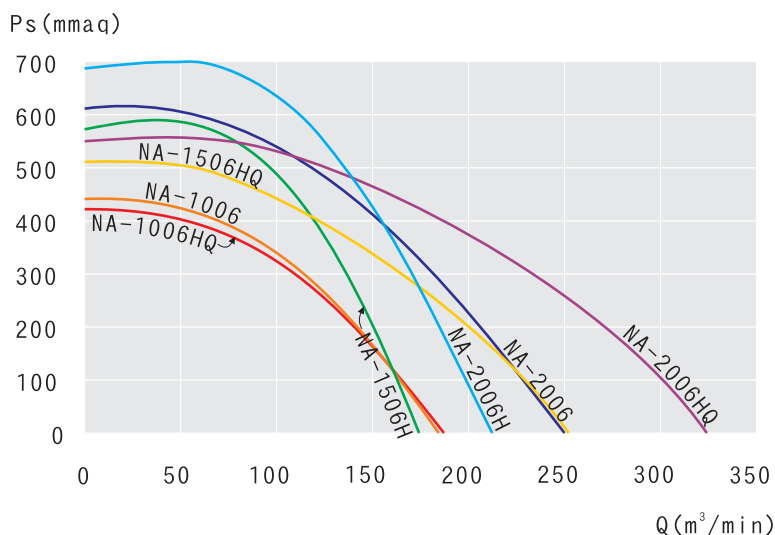
NA方型外殼風機，(1-10HP)

- 方型結構穩固，易於安裝
- 各向可調整固定，預留固定孔
- 為規格化商品，交期快，5-10天。



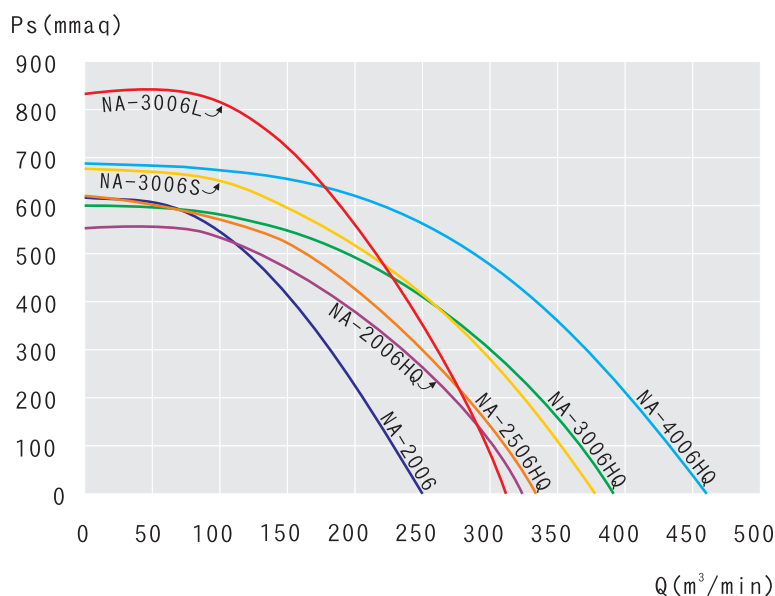
NA風機，(10、15、20HP)

- 同馬力內有不同機型，可滿足客戶需求，有更大的使用區間。
- 為客製化商品，交期需3-4周。



NA大馬力風機，(20、25、30、40HP)

- 同馬力內有不同機型，可滿足客戶需求，有更大的使用區間。
- 可製造CP型
- 為客製化商品，交期需3-4周。



風機結構型式說明

右圖NA-150為標準產品結構
依需求及環境，可變更結構

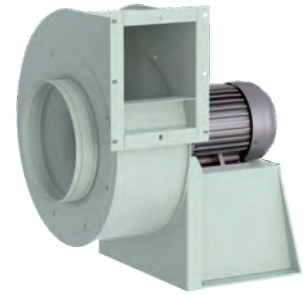
NA-150-BA

BA型結構

-風機軸座、馬達座距離拉長



NA-150

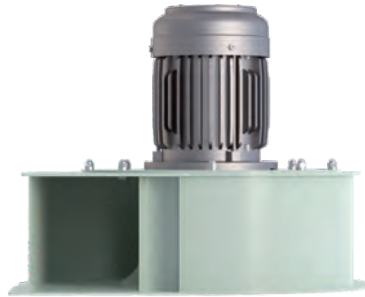


NA-150-BA

DT-NA-150

DT型結構

-風機入口側整個平面，與設備對鎖



NP-NA-150

NP型結構

-風機入口的法蘭，與設備對鎖

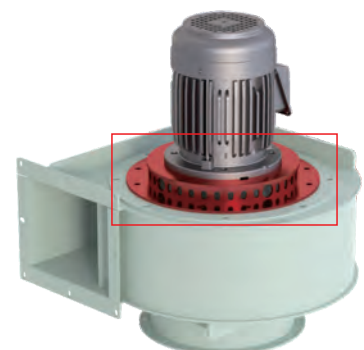
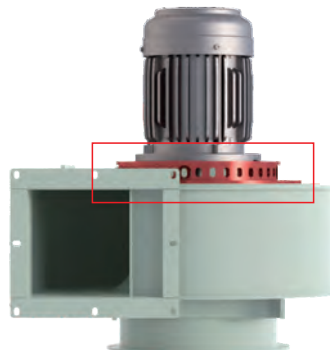


NP-NA-150-W

W型結構

-軸端防水防塵機構

一般型、NP型、DT型都可增加



節能標章介紹

INTRO OF ENERGY LABELS

節能標章產品與一般產品有什麼不一樣？

產品標示「節能標章」代表著高能源效率，通過認證之產品，其能源效率比國家標準(CNS)高10%至50%，高居市售產品能源效率之前10%~30%。亦即產品在相同功能條件下，相較於未獲證產品，消耗較少的能源、負擔較低的能源費用，尤其對於高耗能、長期使用或使用壽命長的产品項目將有著更顯著的差異。消費者如果選購節能標章產品，就意味著可以降低日後的能源支出。不只如此，由於所有產品在申請認證時，都必須先提出產品符合國家標準的證明，所以選購節能標章產品，除了可以減少能源費用，更可以確保買到的是品質、安全性都合乎要求的產品，保障消費者的權益。

節能標章的圖形代表什麼意義？

電源、愛心雙手、生生不息的火苗，所組成的標誌，就是節能標章（如下圖所示）。以心形及手的圖案意指用心節約、實踐省油省氣省電，紅色火苗代表為可燃油氣，插頭代表生活用電，倡導國人響應節能從生活中的點滴做起。

產品貼上這個圖樣，代表能源效率比國家認證標準高10-50%，不但品質有保障，更省能省錢。希望藉由節能標章制度的推廣，鼓勵民眾使用高能源效率產品，以減少能源消耗。



60Hz only

- 取得機種:
- NA-H150
- NA-250
- NA-300A
- NA-300B
- NA-300L
- NA-300H
- NA-380L
- NA-380H
- NA-1506
- NA-2006
- NA-2006H

中國能效標識代表什麼意義？

通风机的能效等级分为 3 级，其中 1 级能效最高。

能效限定值：通风机的能效限定值应不低于表1、表2、表3中3级的数值。

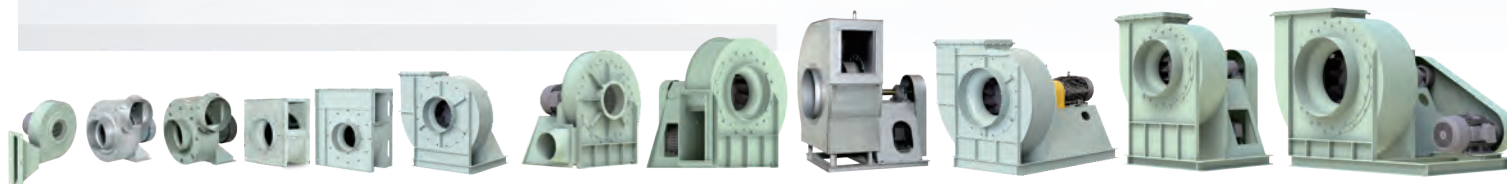
3級為最低能效產品，未通過不得在市場上銷售、進口

节能评价値：通风机的节能评价値应不低于表1、表2、表3中2级的数值。

2級以上為節能產品。



50Hz only (for 出口中國專用 認證)



性能選擇範例

PERFORMANCE EXAMPLE

風機A向尺寸圖

已取得節能標章
台灣 60Hz 專用

高效率節能風機

HIGH-EFFICIENCY ENERGY-SAVING FANS

NA-300L 系列

NA-300L SERIES

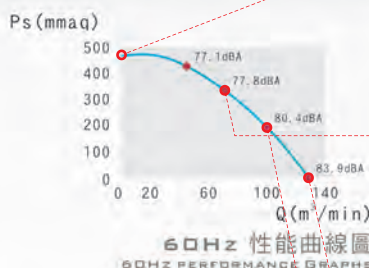
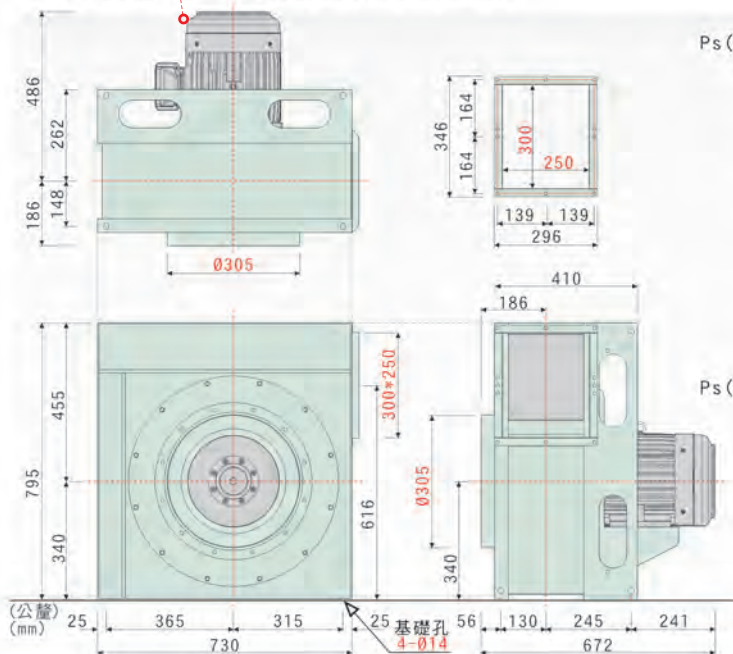
- 高效率透浦風輪，直結傳動
- 根據最佳化流體力學設計，取得台灣節能標章
- 適用靜壓 50~400 mmaq，機械能有最佳效率值
- 風機性能根據AMCA標準測試，性能數據可靠
- 廣泛運用於各種機械生產製程送排風，冷熱循環送風



外觀示意圖
OUTLINE

外型僅供示意
以報價外型圖為主

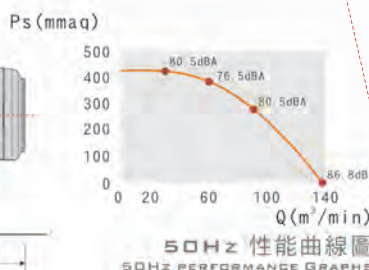
三向視圖與法蘭 (THREE DIMENSION VIEW AND FLANGE)



最大靜壓
風量 0 cmm
靜壓 471mmAq

作用點
風量 72 cmm
靜壓 340.9 mmaq
噪音 77.8 dBA

作用點
風量 100 cmm
靜壓 198.5 mmaq
噪音 80.4 dBA



最大風量
風量 128.3 cmm
靜壓 0 mmaq
噪音 83.9 dBA

特性	馬力	頻率	電壓	相數	極數	轉速	額定電流	最大風量	最大靜壓	入口尺寸	出口尺寸	噪音	重量	備註
型號	HP	Hz	V	∅	P	RPM	A	m ³ /min	mmAq	mm	mm	dB(A)	Kg	NOTE
NA-300L	7.5HP	60	220	∅	2	3543	18.0	128.3	471.0	305	300*250	77.8	154	N-2480
	7.5HP	50	380	∅	2	2981	11.5	138.4	426.9	305	300*250	76.5	154	N-1043

馬達使用東元 7.5HPx2P 臥式
性能測試，依 AMCA-210 FIG.15 標準，已換算為標準狀態
噪音測試，依 ISO-113347 標準，量測為聲壓值，為工廠條件下測試
依環境、氣體溫度、儀器等級、測試方法等不同，實際會有差異
電壓可指定，訂貨需備註使用電壓
60/50Hz 風機使用不同葉輪設計，不能混用

可指定
60或50hz

電壓
可另外指定

額定
馬達電流值

*名詞解釋:

靜壓-即壓力損失，氣流在風管內流動時引起的風管空氣阻力。
會因風管的長度、表面粗糙度、彎曲、風管的截面積、風管內的空氣速度而不同。

- 高效率透浦風輪，直結傳動
- 根據最佳化流體力學設計，取得台灣節能標章
- 適用靜壓 50~180 mmaq，機械能有最佳效率值
- 風機性能根據AMCA標準測試，性能數據可靠
- 廣泛運用於各種機械生產製程送排風，冷熱循環送風



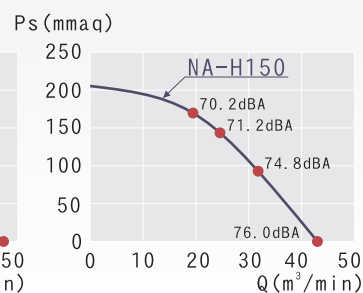
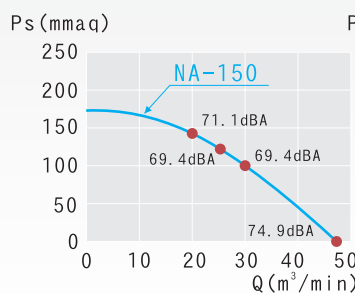
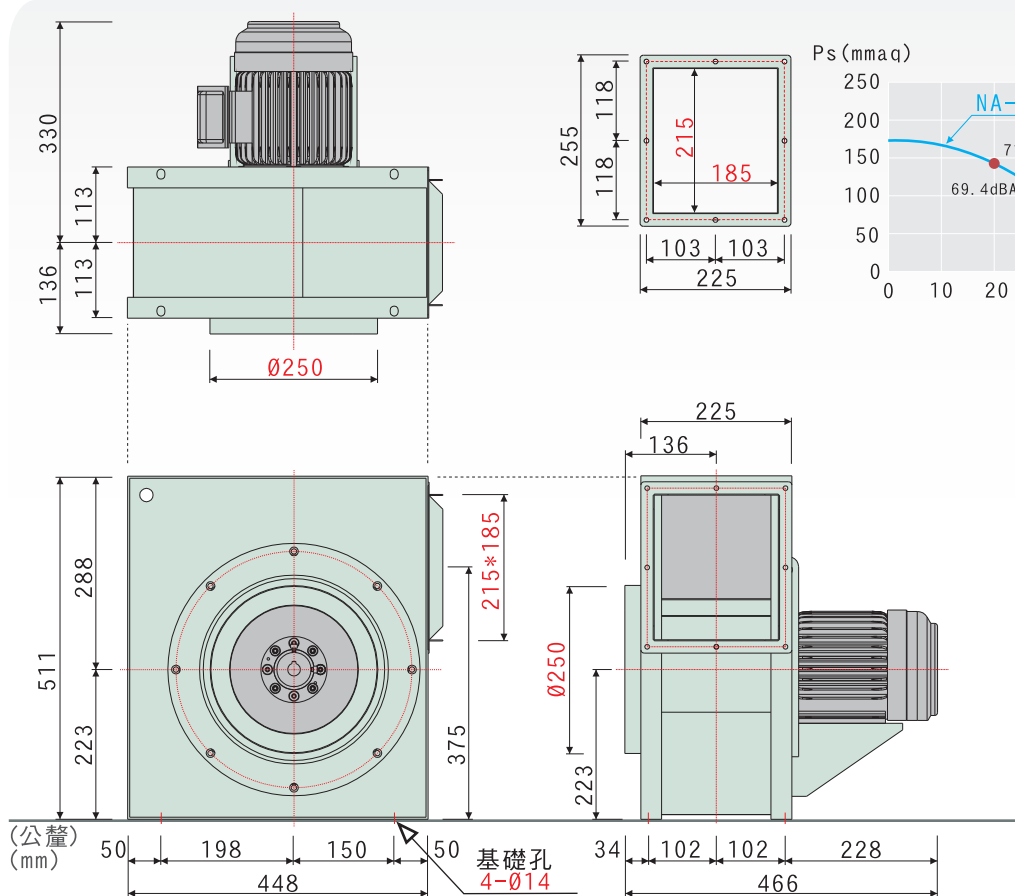
NA-H150適用



外觀示意圖

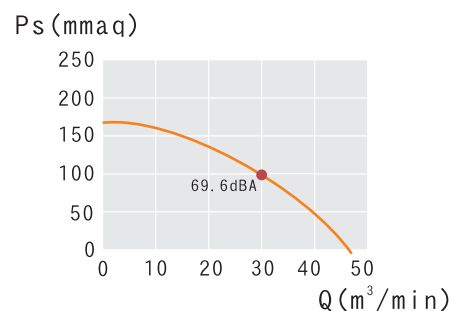
OUTLINE

三向視圖與法蘭 (THREE DIMENSION VIEW AND FLANGE)



60Hz 性能曲線圖

60Hz PERFORMANCE GRAPHS



50Hz 性能曲線圖

50Hz PERFORMANCE GRAPHS

NA-H150 非規格品，無現貨，製造工期較長

特性	馬力	頻率	電壓	相數	極數	轉速	額定電流	最大風量	最大靜壓	入口尺寸	出口尺寸	噪音	重量	備註
型號	OUTPUT POWER HP	FREQUENCY Hz	VOLTAGE V	PHASE Ø	POLES P	SPEED RPM	CURRENT A	MAX AIR VOLUME m³/min	MAX STATIC PRESSURE mmAq	INLET mm	OUTLET mm	SOUND LEVEL dB (A)	WEIGHT Kg	NOTE
NA-H150	1HP	60	220	三	2	3468	3.12	43.1	204.1	250	215*185	71.2	34	N-1744
NA-150	1HP	60	220			3460	2.87	47.4	174.1	250	215*185	69.4	34	N-2602
	1HP	50	380			2850	1.68	47.1	173.0	250	215*185	69.6	34	N-1030

馬達使用東元 1HPx2P 臥式

性能測試，依 AMCA-210 FIG.15 標準，已換算為標準狀態
 噪音測試，依 ISO-13347 標準，量測為聲壓值，為工廠條件下測試
 依環境、氣體溫度、儀器等級、測試方法等不同，實際會有差異
 電壓可指定，訂貨需備註使用電壓

60/50Hz 風機使用不同葉輪設計，不能混用

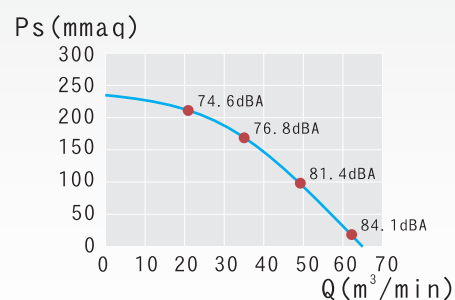
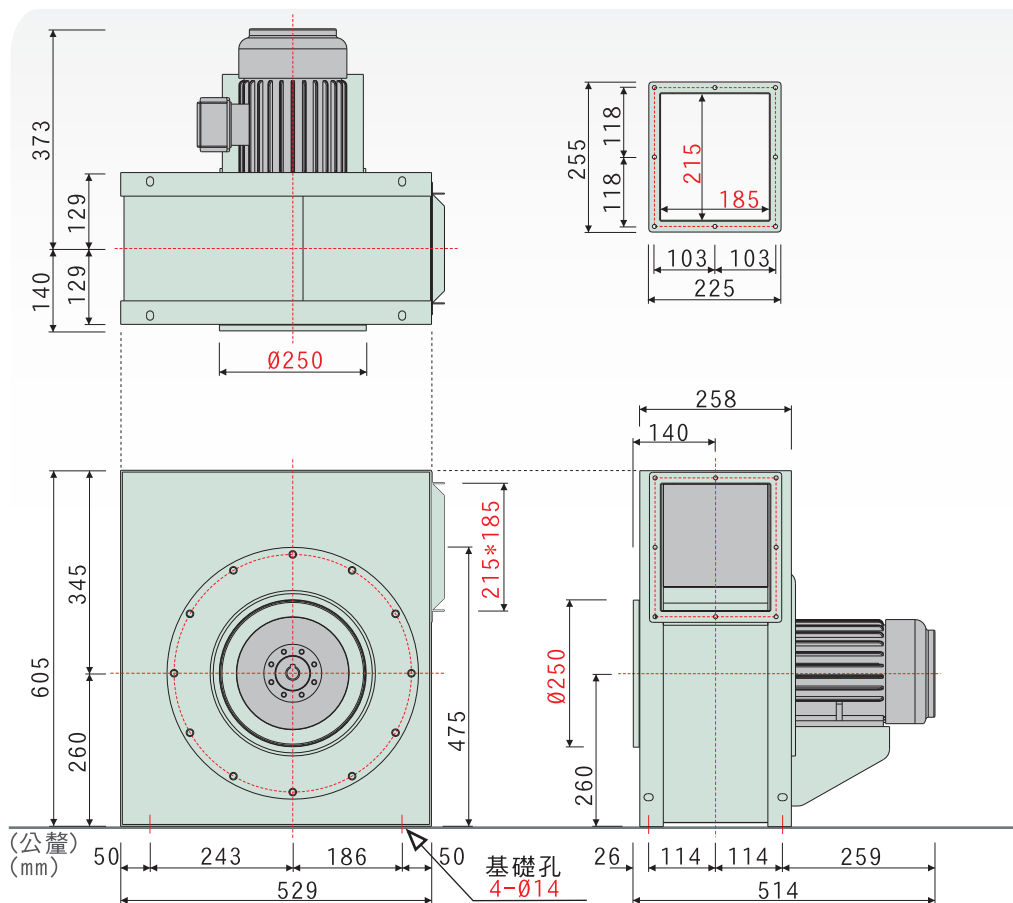


外觀示意圖

OUTLINE

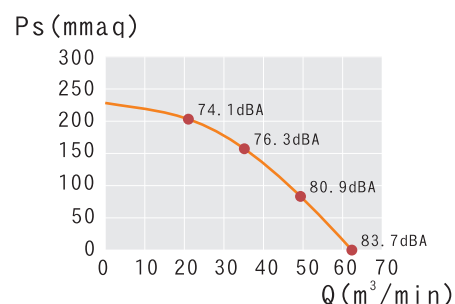
- 高效率透浦風輪，直結傳動
- 根據最佳化流體力學設計，取得台灣節能標章
- 適用靜壓 50~220 mmaq，機械能有最佳效率值
- 風機性能根據AMCA標準測試，性能數據可靠
- 廣泛運用於各種機械生產製程送排風，冷熱循環送風

三向視圖與法蘭 (THREE DIMENSION VIEW AND FLANGE)



60Hz 性能曲線圖

60HZ PERFORMANCE GRAPHS



50Hz 性能曲線圖

50HZ PERFORMANCE GRAPHS

特性	馬力	頻率	電壓	相數	極數	轉速	額定電流	最大風量	最大靜壓	入口尺寸	出口尺寸	噪音	重量	備註
型號	OUTPUT POWER HP	FREQUENCY Hz	VOLTAGE V	PHASE Ø	POLES P	SPEED RPM	CURRENT A	MAX AIR VOLUME m³/min	MAX STATIC PRESSURE mmAq	INLET mm	OUTLET mm	SOUND LEVEL dB (A)	WEIGHT Kg	NOTE
NA-250	2HP	60	220	三	2	3470	5.35	64.8	236.3	250	215*185	76.8	59	N-1801
	2HP	50	380			2920	3.39	62.2	228.6	250	215*185	76.3	59	N-2228

馬達使用東元 2HPX2P 臥式

性能測試，依 AMCA-210 FIG.15 標準，已換算為標準狀態

噪音測試，依 ISO-13347 標準，量測為聲壓值，為工廠條件下測試

依環境、氣體溫度、儀器等級、測試方法等不同，實際會有差異

電壓可指定，訂貨需備註使用電壓

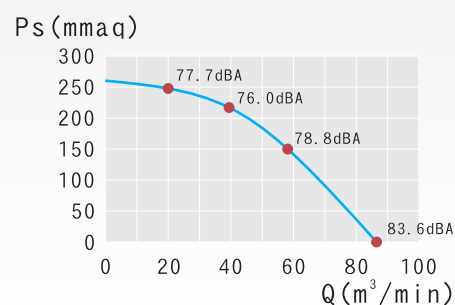
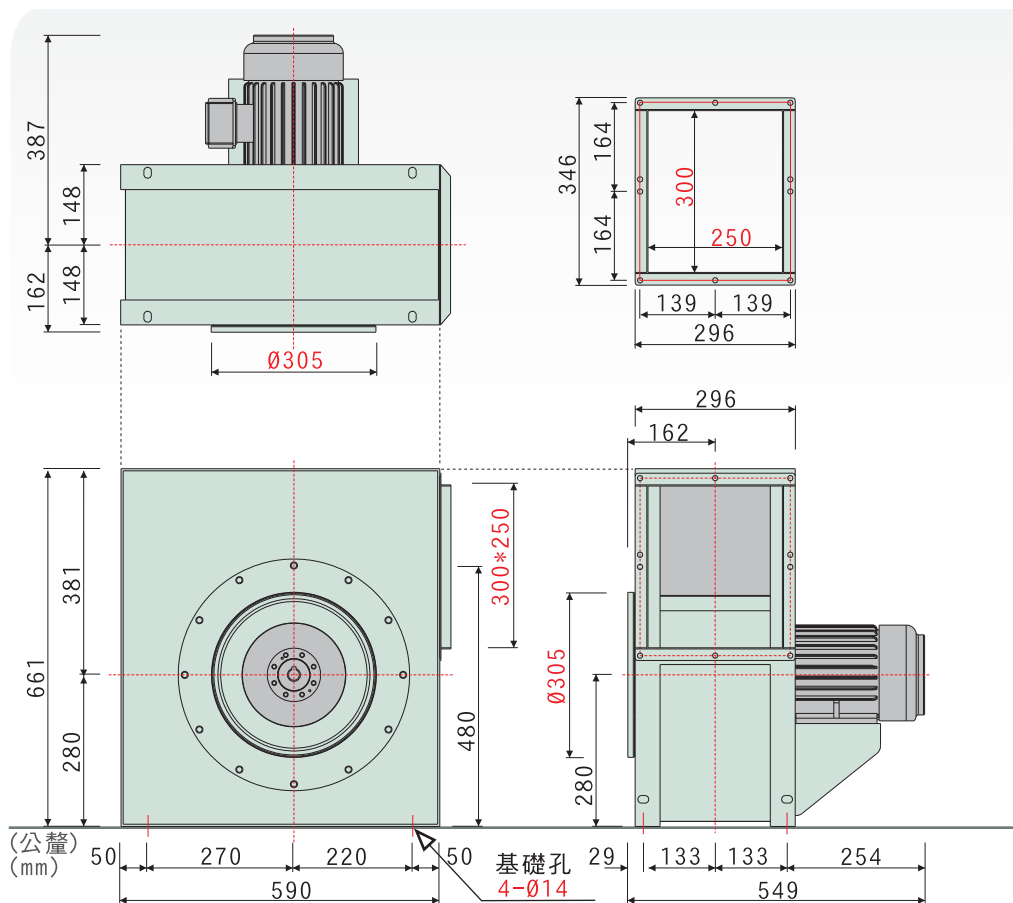
60/50Hz 風機使用不同葉輪設計，不能混用



外觀示意圖
OUTLINE

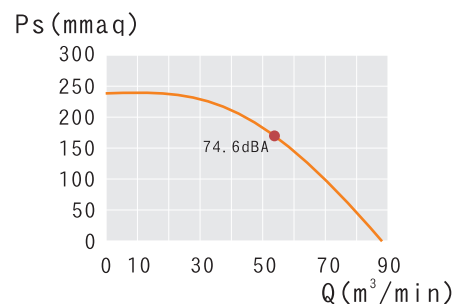
- 高效率透浦風輪，直結傳動
- 根據最佳化流體力學設計，取得台灣節能標章
- 適用靜壓 80~250 mmaq，機械能有最佳效率值
- 風機性能根據AMCA標準測試，性能數據可靠
- 廣泛運用於各種機械生產製程送排風，冷熱循環送風

三向視圖與法蘭 (THREE DIMENSION VIEW AND FLANGE)



60Hz 性能曲線圖

60HZ PERFORMANCE GRAPHS



50Hz 性能曲線圖

50HZ PERFORMANCE GRAPHS

特性	馬力	頻率	電壓	相數	極數	轉速	額定電流	最大風量	最大靜壓	入口尺寸	出口尺寸	噪音	重量	備註
	OUTPUT POWER	FREQUENCY	VOLTAGE	PHASE	POLES	SPEED	CURRENT	MAX AIRVOLUME	MAX STATIC PRESSURE	INLET	OUTLET	SOUND LEVEL	WEIGHT	NOTE
型號	HP	Hz	V	Ø	P	RPM	A	m³/min	mmAq	mm	mm	dB(A)	Kg	
NA-300A	3HP	60	220	三	2	3501	7.85	86.5	260.7	305	300*250	76.0	70	N-1800
	3HP	50	380			2825	4.68	88.2	240.1	305	300*250	74.6	70	N-0659

馬達使用東元 3HPX2P 臥式

性能測試，依 AMCA-210 FIG.15 標準，已換算為標準狀態

噪音測試，依 ISO-13347 標準，量測為聲壓值，為工廠條件下測試

依環境、氣體溫度、儀器等級、測試方法等不同，實際會有差異

電壓可指定，訂貨需備註使用電壓

60/50Hz 風機使用不同葉輪設計，不能混用

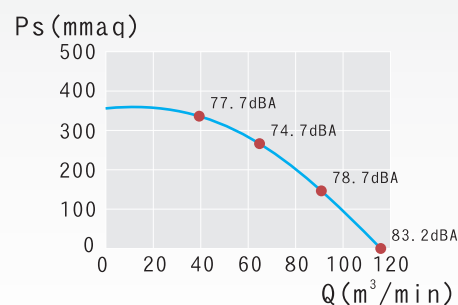
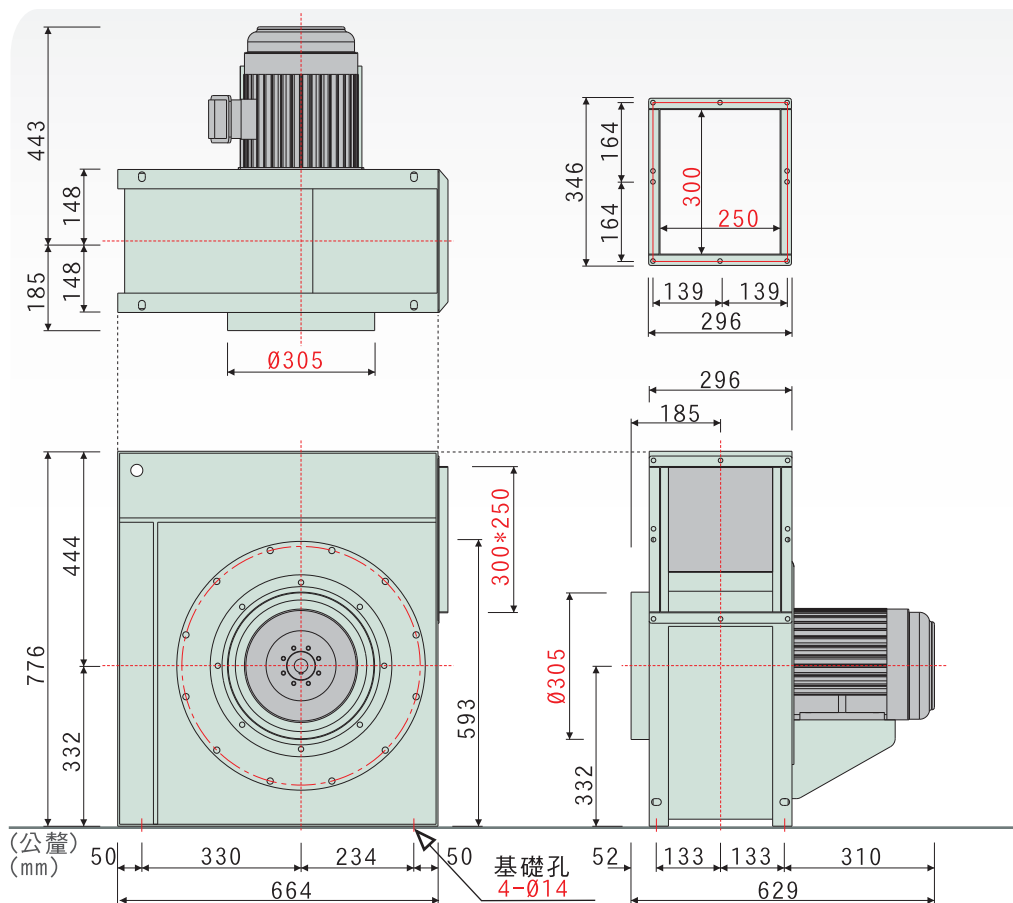
- 高效率透浦風輪，直結傳動
- 根據最佳化流體力學設計，取得台灣節能標章
- 適用靜壓 80~320 mmaq，機械能有最佳效率值
- 風機性能根據AMCA標準測試，性能數據可靠
- 廣泛運用於各種機械生產製程送排風，冷熱循環送風



外觀示意圖

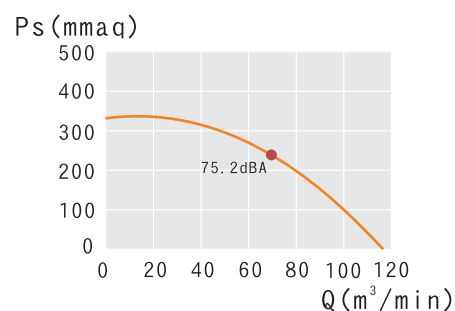
OUTLINE

三向視圖與法蘭 (THREE DIMENSION VIEW AND FLANGE)



60Hz 性能曲線圖

60HZ PERFORMANCE GRAPHS



50Hz 性能曲線圖

50HZ PERFORMANCE GRAPHS

特性	馬力	頻率	電壓	相數	極數	轉速	額定電流	最大風量	最大靜壓	入口尺寸	出口尺寸	噪音	重量	備註
	OUTPUT POWER	FREQUENCY	VOLTAGE	PHASE	POLES	SPEED	CURRENT	MAX AIRVOLUME	MAX STATIC PRESSURE	INLET	OUTLET	SOUND LEVEL	WEIGHT	NOTE
型號	HP	Hz	V	Ø	P	RPM	A	m³/min	mmAq	mm	mm	dB(A)	Kg	
NA-300B	5HP	60	220	三	2	3523	12.9	117.9	360.2	305	300*250	74.7	111	N-1990
	5HP	50	380			2895	7.53	115.5	333.9	305	300*250	75.2	111	N-1036

馬達使用東元 5HPX2P 臥式

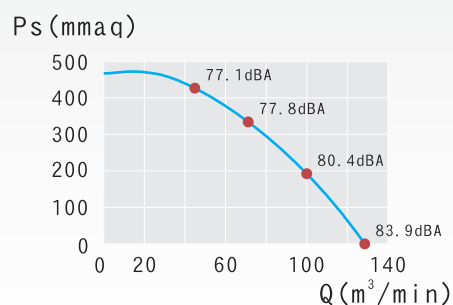
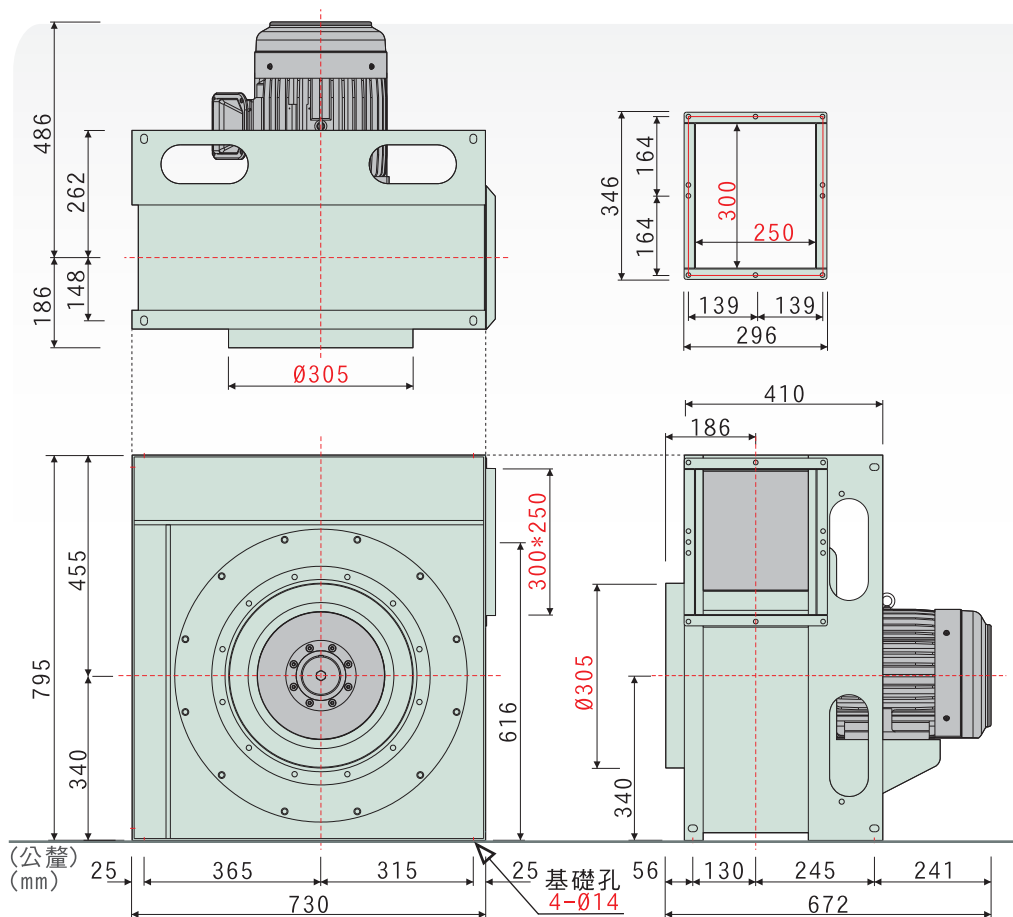
性能測試，依 AMCA-210 FIG.15 標準，已換算為標準狀態
 噪音測試，依 ISO-13347 標準，量測為聲壓值，為工廠條件下測試
 依環境、氣體溫度、儀器等級、測試方法等不同，實際會有差異
 電壓可指定，訂貨需備註使用電壓
 60/50Hz 風機使用不同葉輪設計，不能混用

- 高效率透浦風輪，直結傳動
- 根據最佳化流體力學設計，取得台灣節能標章
- 適用靜壓 50~400 mmAq，機械能有最佳效率值
- 風機性能根據AMCA標準測試，性能數據可靠
- 廣泛運用於各種機械生產製程送排風，冷熱循環送風



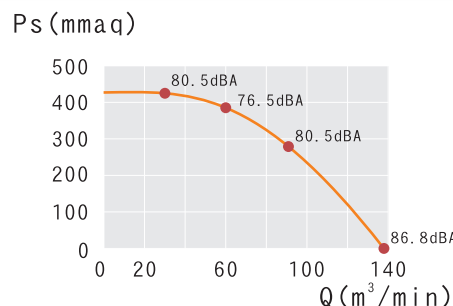
外觀示意圖
OUTLINE

三向視圖與法蘭 (THREE DIMENSION VIEW AND FLANGE)



60Hz 性能曲線圖

60HZ PERFORMANCE GRAPHS



50Hz 性能曲線圖

50HZ PERFORMANCE GRAPHS

特性	馬力	頻率	電壓	相數	極數	轉速	額定電流	最大風量	最大靜壓	入口尺寸	出口尺寸	噪音	重量	備註
型號	OUTPUT POWER HP	FREQUENCY Hz	VOLTAGE V	PHASE Ø	POLES P	SPEED RPM	CURRENT A	MAX AIR VOLUME m³/min	MAX STATIC PRESSURE mmAq	INLET mm	OUTLET mm	SOUND LEVEL dB(A)	WEIGHT Kg	NOTE
NA-300L	7.5HP	60	220	三	2	3543	18.0	128.3	471.0	305	300*250	77.8	154	N-2480
	7.5HP	50	380			2981	11.5	138.4	426.9	305	300*250	76.5	154	N-1043

馬達使用東元 7.5HPx2P 臥式

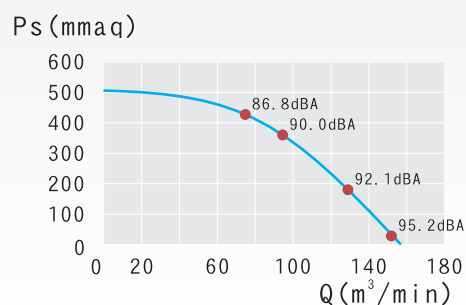
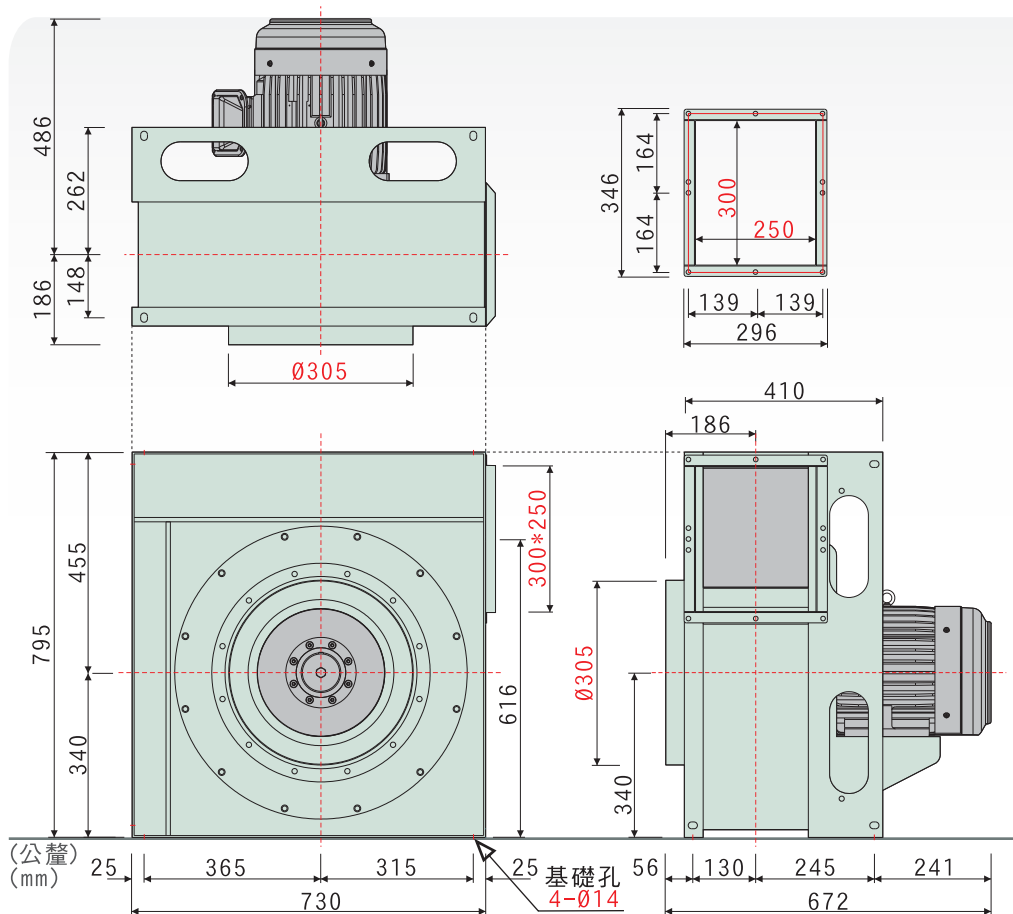
性能測試，依 AMCA-210 FIG.15 標準，已換算為標準狀態
 噪音測試，依 ISO-13347 標準，量測為聲壓值，為工廠條件下測試
 依環境、氣體溫度、儀器等級、測試方法等不同，實際會有差異
 電壓可指定，訂貨需備註使用電壓
 60/50HZ 風機使用不同葉輪設計，不能混用

- 高效率透浦風輪，直結傳動
- 根據最佳化流體力學設計，取得台灣節能標章
- 適用靜壓 80~450 mmaq，機械能有最佳效率值
- 風機性能根據AMCA標準測試，性能數據可靠
- 廣泛運用於各種機械生產製程送排風，冷熱循環送風



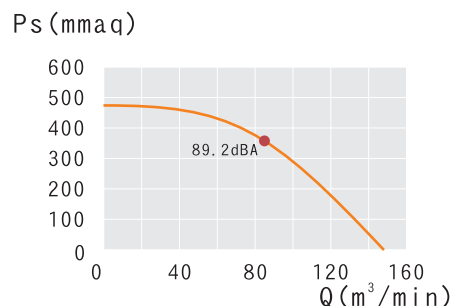
外觀示意圖
OUTLINE

三向視圖與法蘭 (THREE DIMENSION VIEW AND FLANGE)



60Hz 性能曲線圖

60Hz PERFORMANCE GRAPHS



50Hz 性能曲線圖

50Hz PERFORMANCE GRAPHS

特性	馬力	頻率	電壓	相數	極數	轉速	額定電流	最大風量	最大靜壓	入口尺寸	出口尺寸	噪音	重量	備註
	OUTPUT POWER HP	FREQUENCY Hz	VOLTAGE V	PHASE Ø	POLES P	SPEED RPM	CURRENT A	MAX AIR VOLUME m³/min	MAX STATIC PRESSURE mmaq	INLET mm	OUTLET mm	SOUND LEVEL dB(A)	WEIGHT Kg	NOTE
型號	10HP	60	220	三	2	3542	25.2	156.6	503.6	305	300*250	90.0	154	N-1716
NA-300H	10HP	50	380	三	2	2880	14.1	148.2	475.5	305	300*250	89.2	154	N-1038

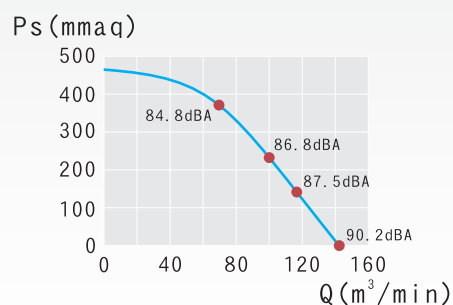
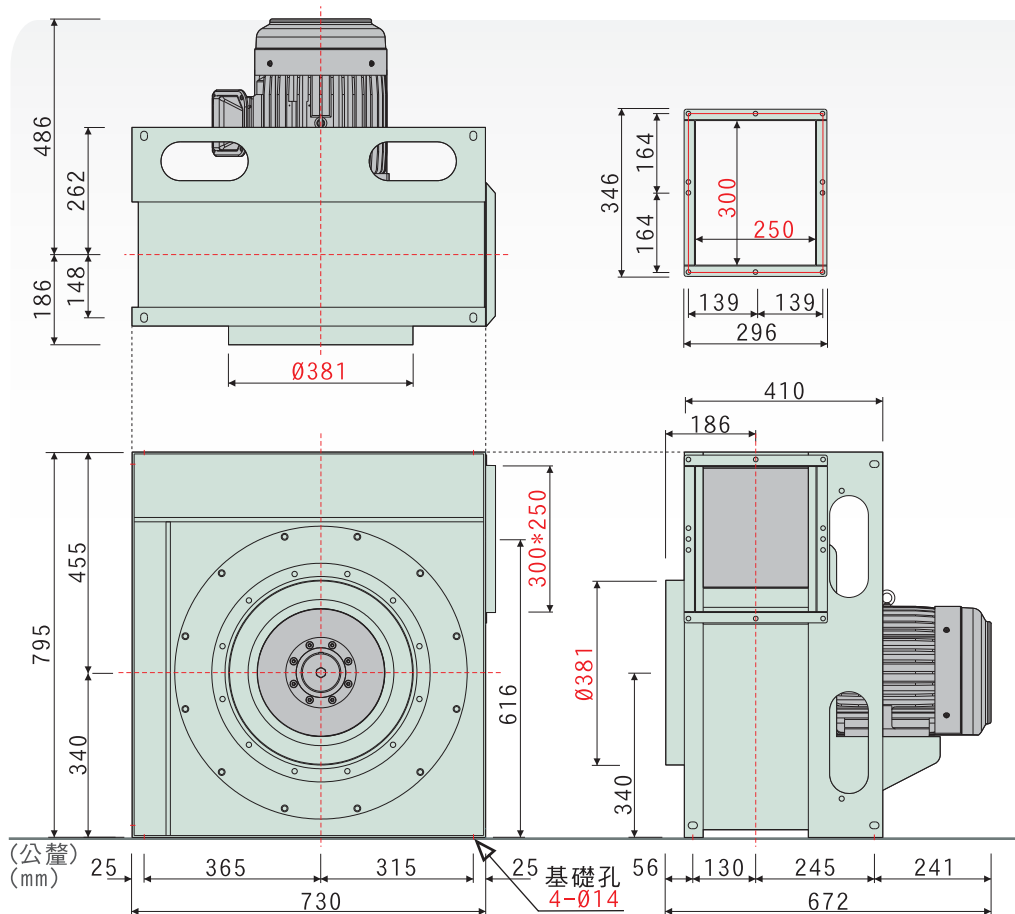
馬達使用東元 10HPx2P 臥式
 性能測試，依 AMCA-210 FIG.15 標準，已換算為標準狀態
 噪音測試，依 ISO-13347 標準，量測為聲壓值，為工廠條件下測試
 依環境、氣體溫度、儀器等級、測試方法等不同，實際會有差異
 電壓可指定，訂貨需備註使用電壓
 60/50Hz 風機使用不同葉輪設計，不能混用

- 高效率透浦風輪，直結傳動
- 根據最佳化流體力學設計，取得台灣節能標章
- 適用靜壓 80~400 mmaq，機械能有最佳效率值
- 風機性能根據AMCA標準測試，性能數據可靠
- 廣泛運用於各種機械生產製程送排風，冷熱循環送風



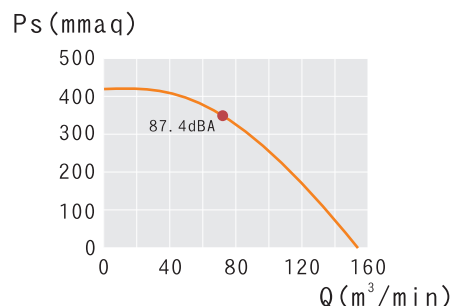
外觀示意圖
OUTLINE

三向視圖與法蘭 (THREE DIMENSION VIEW AND FLANGE)



60Hz 性能曲線圖

60HZ PERFORMANCE GRAPHS



50Hz 性能曲線圖

50HZ PERFORMANCE GRAPHS

特性	馬力	頻率	電壓	相數	極數	轉速	額定電流	最大風量	最大靜壓	入口尺寸	出口尺寸	噪音	重量	備註
型號	OUTPUT POWER HP	FREQUENCY Hz	VOLTAGE V	PHASE Ø	POLES P	SPEED RPM	CURRENT A	MAX AIR VOLUME m³/min	MAX STATIC PRESSURE mmAq	INLET mm	OUTLET mm	SOUND LEVEL dB(A)	WEIGHT Kg	NOTE
NA-380L	7.5HP	60	220	三	2	3533	18.9	142.0	467.4	381	300*250	84.8	154	N-1679
	7.5HP	50	380			2900	11.5	154.4	418.6	381	300*250	87.4	154	N-1041

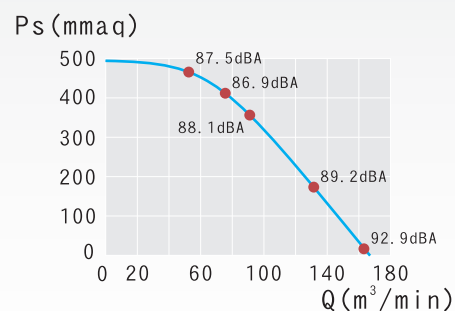
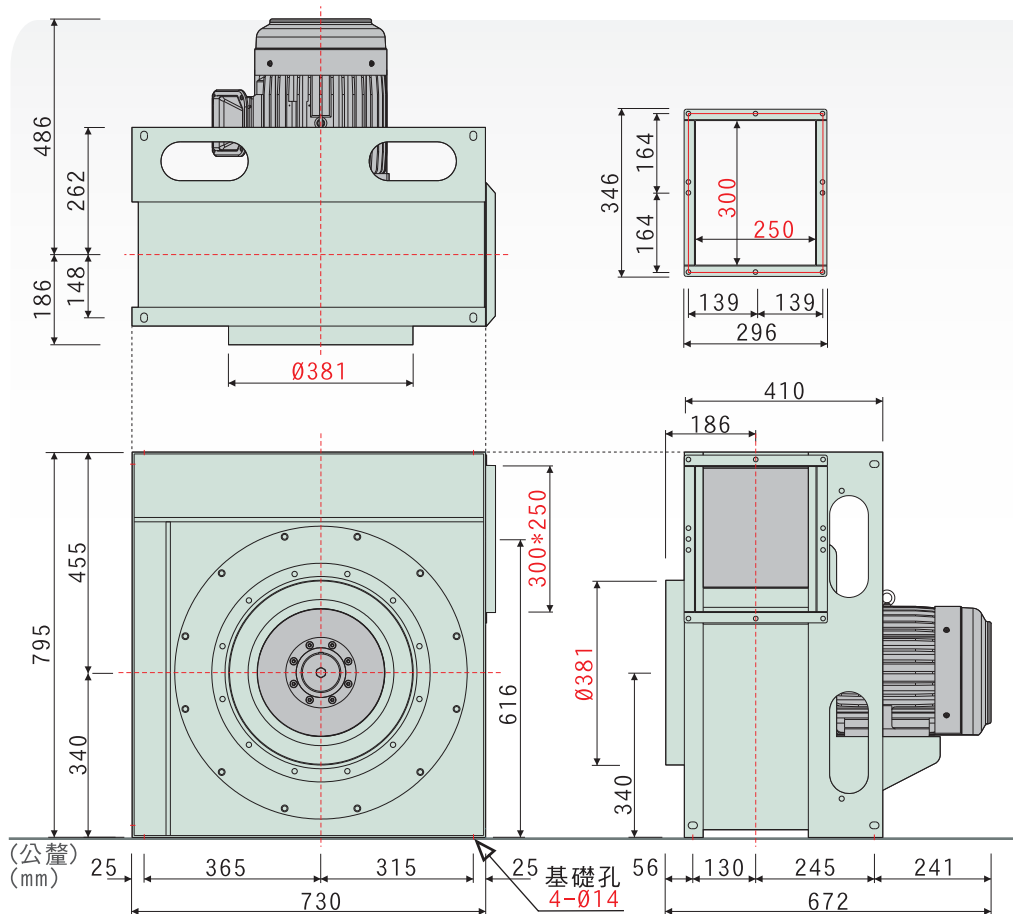
馬達使用東元 7.5HPx2P 臥式
 性能測試，依 AMCA-210 FIG.15 標準，已換算為標準狀態
 噪音測試，依 ISO-13347 標準，量測為聲壓值，為工廠條件下測試
 依環境、氣體溫度、儀器等級、測試方法等不同，實際會有差異
 電壓可指定，訂貨需備註使用電壓
 60/50HZ 風機使用不同葉輪設計，不能混用

- 高效率透浦風輪，直結傳動
- 根據最佳化流體力學設計，取得台灣節能標章
- 適用靜壓 80~450 mmaq，機械能有最佳效率值
- 風機性能根據AMCA標準測試，性能數據可靠
- 廣泛運用於各種機械生產製程送排風，冷熱循環送風



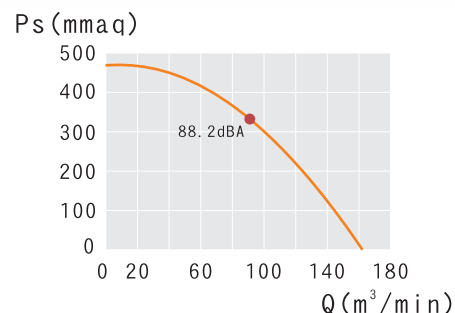
外觀示意圖
OUTLINE

三向視圖與法蘭 (THREE DIMENSION VIEW AND FLANGE)



60Hz 性能曲線圖

60HZ PERFORMANCE GRAPHS



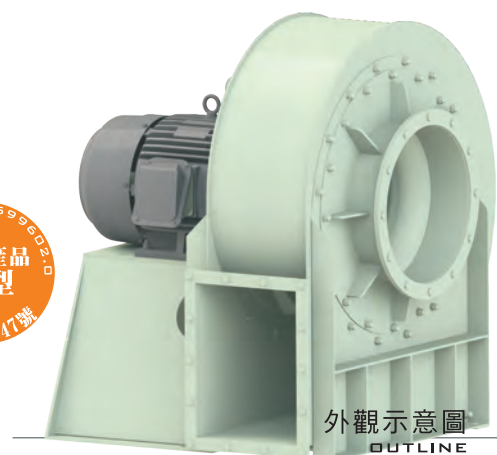
50Hz 性能曲線圖

50HZ PERFORMANCE GRAPHS

特性	馬力	頻率	電壓	相數	極數	轉速	額定電流	最大風量	最大靜壓	入口尺寸	出口尺寸	噪音	重量	備註
型號	OUTPUT POWER HP	FREQUENCY Hz	VOLTAGE V	PHASE \varnothing	POLES P	SPEED RPM	CURRENT A	MAX AIR VOLUME m ³ /min	MAX STATIC PRESSURE mmAq	INLET mm	OUTLET mm	SOUND LEVEL dB (A)	WEIGHT Kg	NOTE
NA-380H	10HP	60	220	三	2	3539	25.2	166.8	496.8	381	300*250	88.1	154	N-1680
	10HP	50	380			2880	14.1	161.2	470.8	381	300*250	88.2	154	N-1040

馬達使用東元 10HPx2P 臥式
 性能測試，依 AMCA-210 FIG.15 標準，已換算為標準狀態
 噪音測試，依 ISO-13347 標準，量測為聲壓值，為工廠條件下測試
 依環境、氣體溫度、儀器等級、測試方法等不同，實際會有差異
 電壓可指定，訂貨需備註使用電壓
 60/50HZ 風機使用不同葉輪設計，不能混用

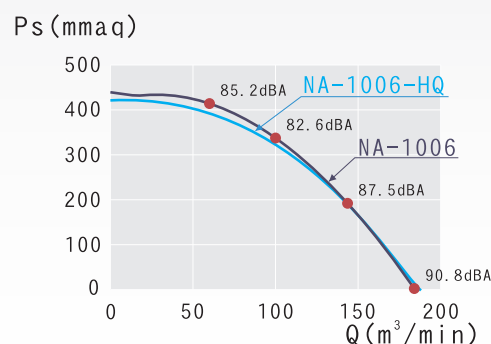
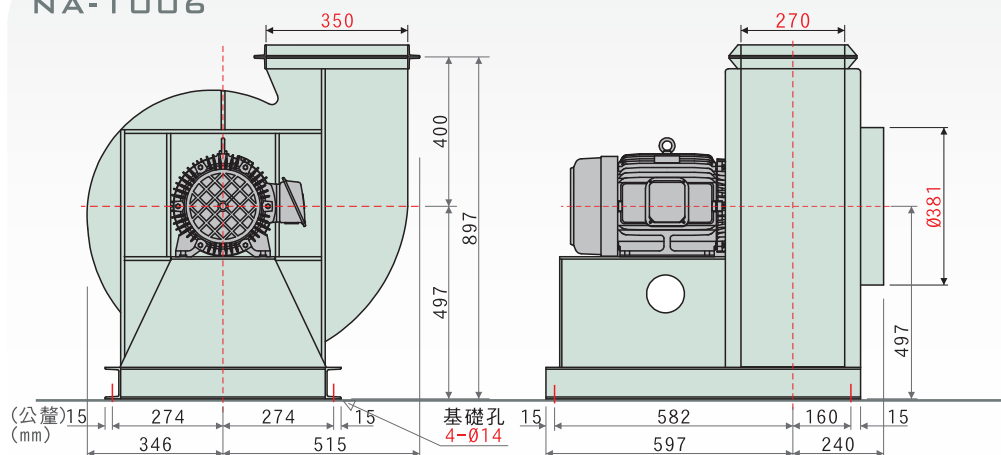
- 高效率透浦風輪，直結傳動
- 根據最佳化流體力學設計
- 適用靜壓 100~320 mmaq，機械能有最佳效率值
- 風機性能根據AMCA標準測試，性能數據可靠
- 廣泛運用於各種機械生產製程送排風，冷熱循環送風



外觀示意圖
OUTLINE

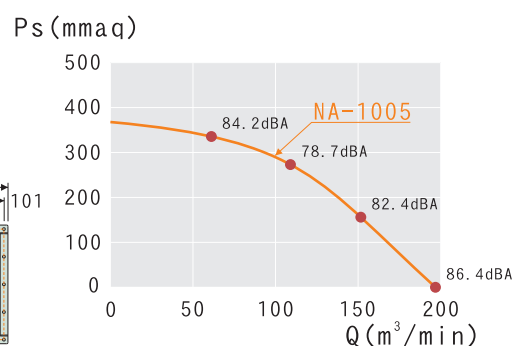
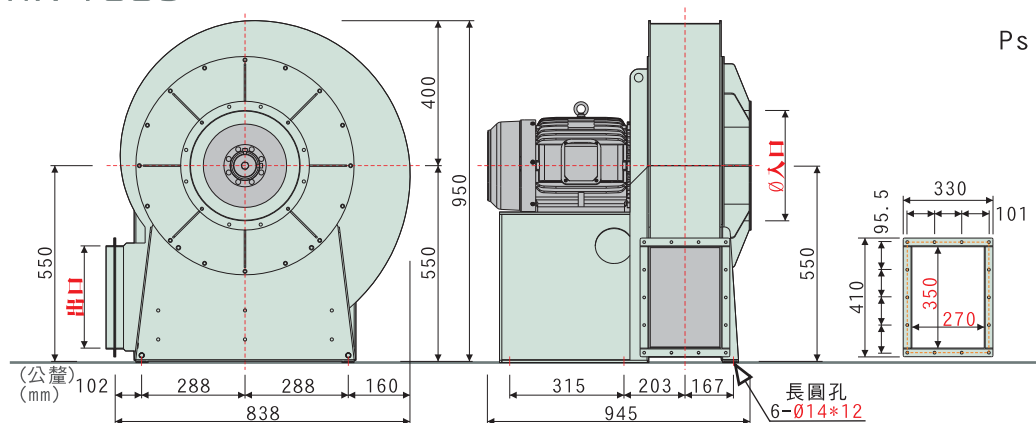
示意圖與法蘭 (THREE DIMENSION VIEW AND FLANGE)

NA-1006



NA-1006/HQ 性能曲線圖
60HZ PERFORMANCE GRAPHS

NA-1005



NA-1005 性能曲線圖
50HZ PERFORMANCE GRAPHS

特性	馬力	頻率	電壓	相數	極數	轉速	額定電流	最大風量	最大靜壓	入口尺寸	出口尺寸	噪音	重量	備註
型號	OUTPUT POWER HP	FREQUENCY Hz	VOLTAGE V	PHASE Ø	POLES P	SPEED RPM	CURRENT A	MAX AIRVOLUME m³/min	MAX STATIC PRESSURE mmaq	INLET mm	OUTLET mm	SOUND LEVEL dB(A)	WEIGHT Kg	NOTE
NA-1006HQ	10HP	60	220	三	2	3542	25.4	187.7	423.8	400	400*270		約210	N-1850
NA-1006	10HP	60	220			3542	25.1	184.2	439.1	381	350*270	82.6	約200	N-2174
NA-1005	10HP	50	380			2920	17.3	197.3	372.1	350	350*270	78.7	161	N-2458

馬達使用東元 10HPx2P 臥式
 性能測試，依 AMCA-210 FIG.15 標準，已換算為標準狀態
 噪音測試，依 ISO-13347 標準，量測為聲壓值，為工廠條件下測試
 依環境、氣體溫度、儀器等級、測試方法等不同，實際會有差異
 電壓可指定，訂貨需備註使用電壓
 60/50Hz 風機使用不同葉輪設計，不能混用

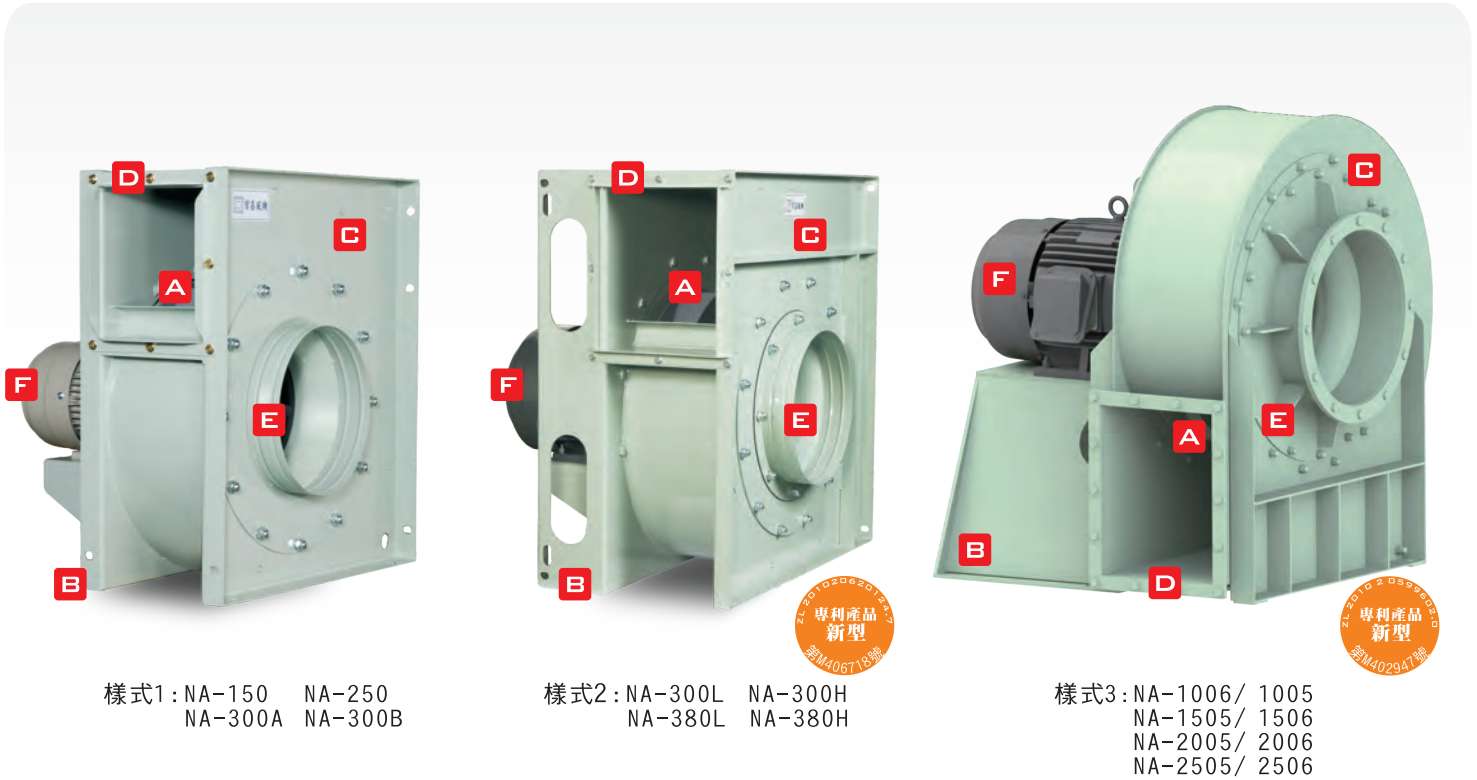
C. 快速索引

機型	馬力	頻率	電壓	相數	極數	轉數	額定電流	最大風量	最大靜壓	入口尺寸
Type	Output Power	Frequency	Voltage	Phase	Poles	R.P.M.	Current	Max Air Volumn	Max Static Pressure	INLET
	HP	HZ	V	∅	P	RPM	A	CMM	MMAQ	MM
NA-150	1HP	60	220	三	2	3460	2.87	47.4	174.1	∅250
		50	380			2850	1.68	47.1	173.0	∅250
NA-250	2HP	60	220	三	2	3470	5.35	64.8	236.3	∅250
		50	380			2920	3.39	62.2	228.6	∅250
NA-300A	3HP	60	220	三	2	3501	7.85	86.5	260.7	∅305
		50	380			2825	4.68	88.2	240.1	∅305
NA-300B	5HP	60	220	三	2	3523	12.9	117.9	360.2	∅305
		50	380			2895	7.53	115.5	333.9	∅305
NA-300L	7.5HP	60	220	三	2	3543	18.0	128.3	471.0	∅305
		50	380			2981	11.5	138.4	426.9	∅305
NA-300H	10HP	60	220	三	2	3542	25.2	156.6	503.6	∅305
		50	380			2880	14.1	148.2	475.5	∅305
NA-380L	7.5HP	60	220	三	2	3533	18.9	142.0	467.4	∅381
		50	380			2900	11.5	154.4	418.6	∅381
NA-380H	10HP	60	220	三	2	3539	25.2	166.8	496.8	∅381
		50	380			2880	14.1	161.2	470.8	∅381
NA-1006	10HP	60	220	三	2	3542	25.4	187.7	423.8	∅400
NA-1005	10HP	50	380	三	2	2920	17.3	197.3	372.1	∅350
NA-1506	15HP	60	220	三	2	3548	34.8	252.3	512.6	∅381
		60	220			3558	34.8	174.1	572.2	∅300
NA-1505	15HP	50	380	三	2	2942	21.3	231.8	507.1	∅381
		50	380			2942	21.0	184.1	604.0	∅300
NA-2006	20HP	60	220	三	2	3530	47.7	259.7	587.5	∅400
		60	220			3530	47.7	212.0	700.4	∅300
		60	220			3530	48.3	324.1	550.6	∅500
NA-2005	20HP	50	380	三	2	2920	27.7	253.2	578.8	∅381
		50	380			2920	27.7	242.8	719.9	∅381
NA-2506	25HP	60	220	三	2	3557	57.8	334.4	619.2	∅500
NA-3006	30HP	60	220	三	2	3566	70.2	392.4	600.9	∅500
		60	220			3535	73.4	312.4	845.4	∅400
		60	220			3565	68.9	378.5	609.4	∅500
NA-4006	40HP	60	220	三	2	3559	91.5	459.9	687.3	∅500

依需求可製作其他電壓風機，訂貨需備註電壓

註. 每系列機型為標準機種-其它同系列未載明機種，另行提供
 NOTE. SERIES MODELS FOR COMMONLY USED *
 MODELS DOES NOT INCLUDED IN THE SAME SERIES,
 COULD PROVIDED SEPARATELY

D. 風機結構



A 葉輪 BACKWARD CURVED WHEEL

單進口，透浦葉輪設計
提供高效率運轉與低噪音需求環境
葉輪運轉最佳化性能
組裝前後，動靜平衡校正

D 出風口&法蘭 OUTLET & FLANGE

出口導流設計
可配合多種常見尺寸
標準配出口法蘭一只
可選其他出口組，出口轉圓管等

B 腳架 MOUNTING

方形風機
搭配使用者需求
各向可調整固定，預留固定孔
不同馬力數風機各別結構設計
適應不同風機結構，兩種固定方式

E 入風口&法蘭 INLET & FLANGE

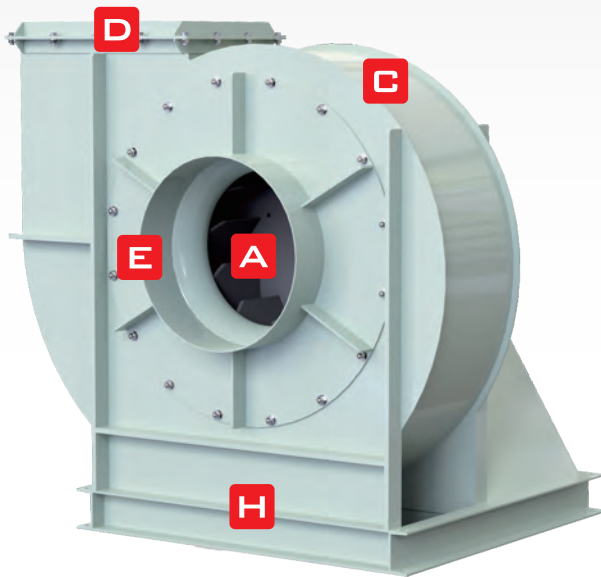
入口圓管導管設計
可配合尼龍風管、鋁質風管
且可配合多種尺寸運用

C 風殼 HOUSING

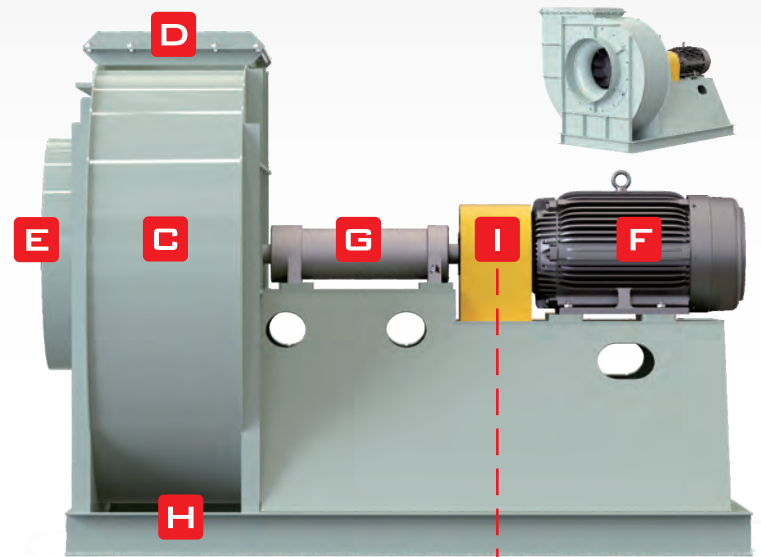
鋼板塑型
表面塗裝平整細緻
節省空間，容易置放
易與各產業機械設備搭配
外殼全周焊接，除去漏氣與漏油機會

F 馬達 MOTOR & DRIVE

東元標準馬達
使用2P直結式馬達傳動
低噪音與低耗損
可搭配各種機械設備與各國機電



樣式4: NA-1006/ 1005 NA-1505/ 1506
NA-2005/ 2006 NA-2505/ 2506
NA-3005/ 3006 NA-4005/ 4006



樣式5: NA-1006/ 1005 NA-1505/ 1506
NA-2005/ 2006 NA-2505/ 2506
NA-3005/ 3006 NA-4005/ 4006

10HP以上，大馬力風機為客製化商品，
圖面尺寸可修改，以最終確認的圖面尺寸為準。

G 軸承組 BEARING BOX

依用途，軸承組選用不同形式
依風機可耐溫度選用
標準可至80°C，客製最高可達350°C

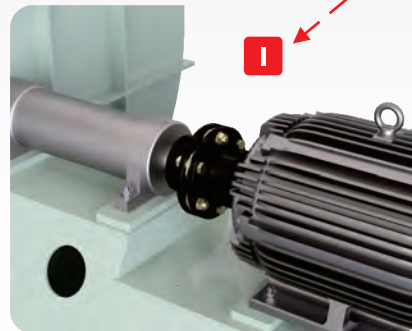
H 基礎底座 PEDESTAL

槽鐵底座
底部平穩，提供孔位固定
風機運轉更穩固，減少震動

I 聯軸器 COUPLING

使用彈性聯軸器連接馬達及軸承組
泛用於各式機械製程送排風
在更換、維修馬達上較為便利

聯軸傳動-CP型



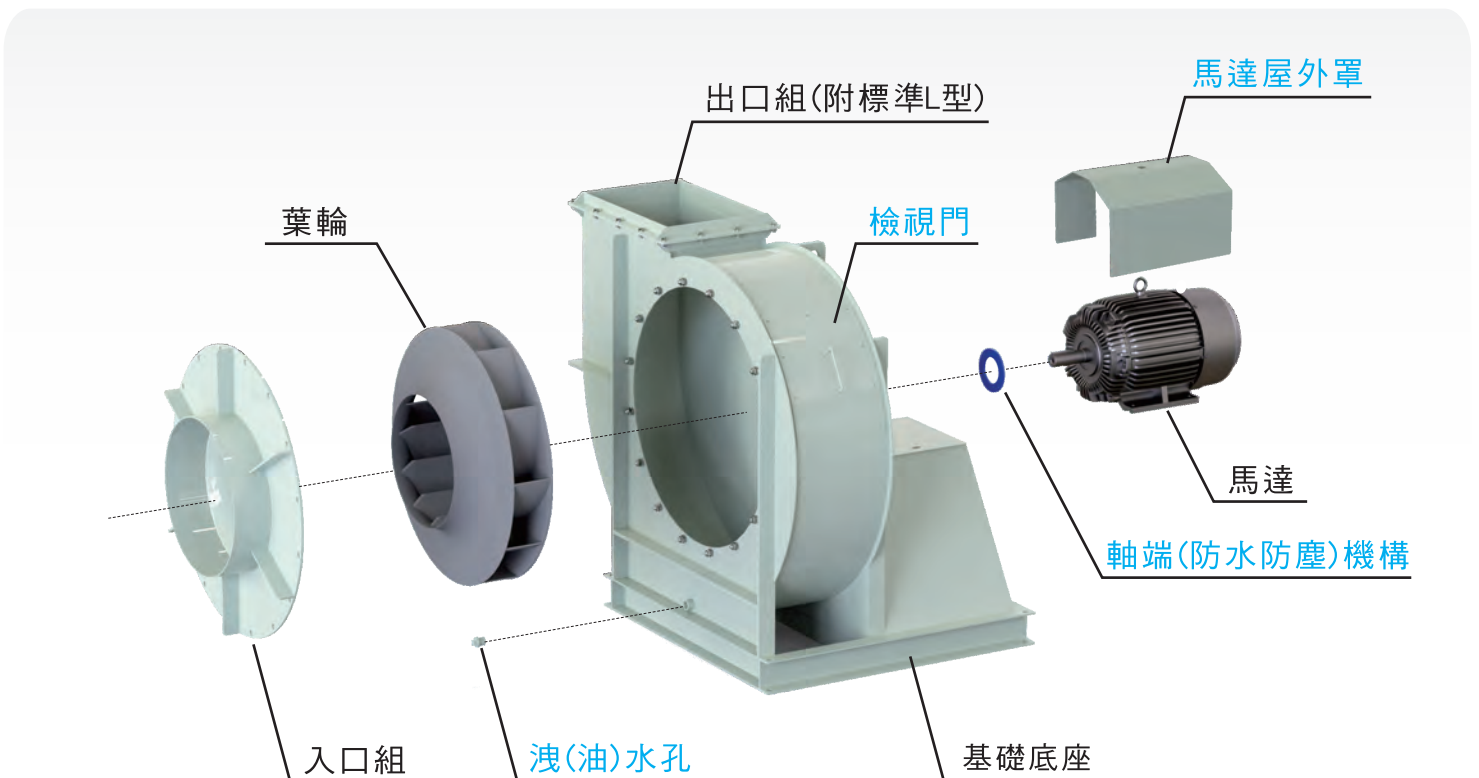
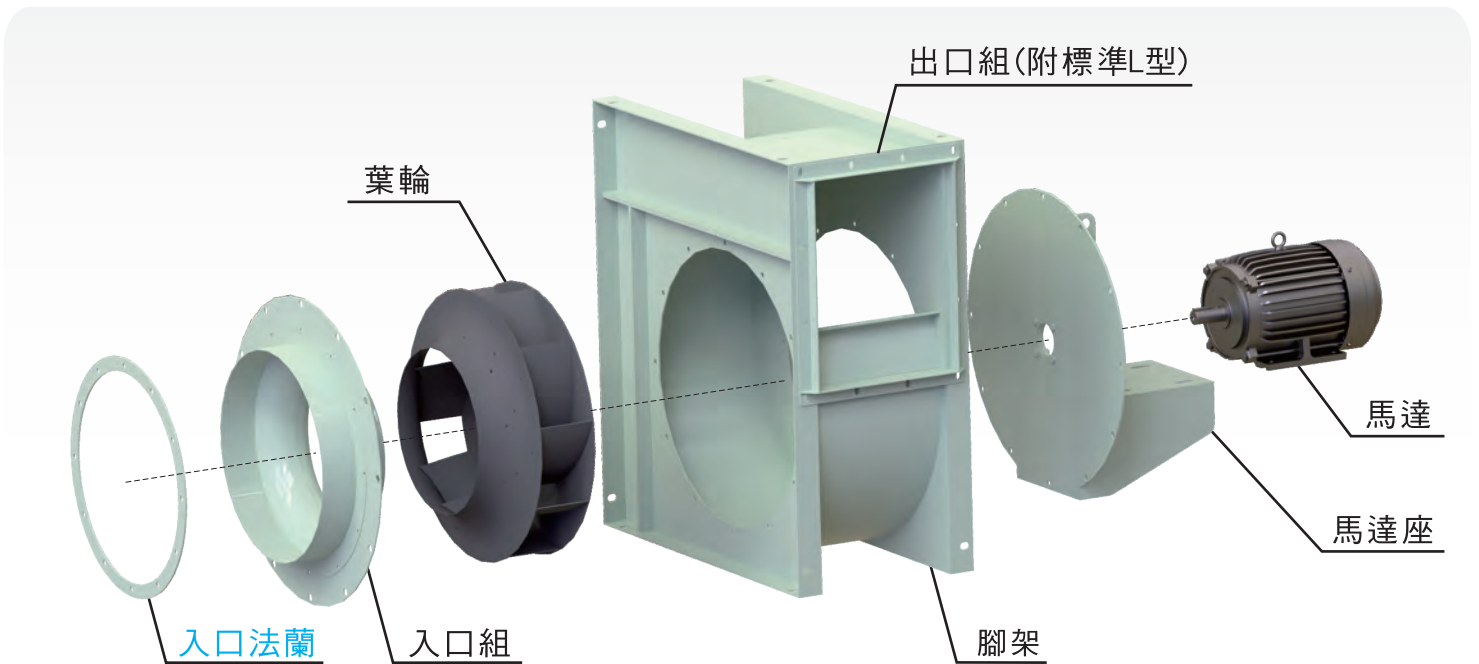
軸心對正



風洞測試

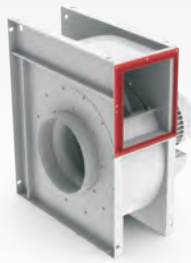


E. 風機組件選配

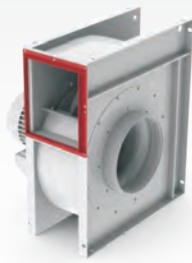


備註: 黑色字體為基本配件
藍色字體為加選購配件

F. 風機方向



A向



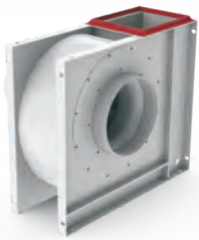
B向



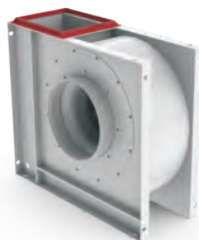
C向



D向



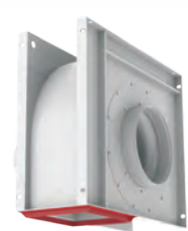
E向



F向



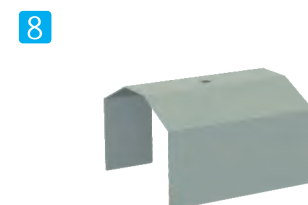
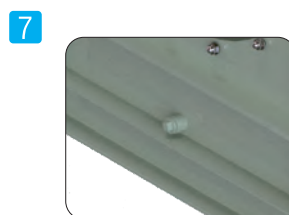
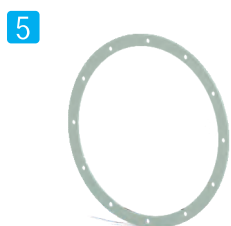
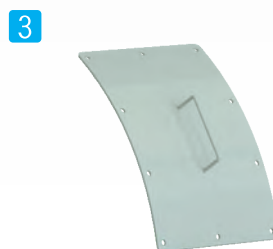
G向



H向

依需求可選擇配件

	可選配件
1	出口轉圓管(一般型)
2	出口轉圓管(手動風門型)
3	檢視門(螺絲型)
4	檢視門(手把型)
5	入口法蘭
6	軸端機構
7	洩(油)水孔
8	馬達屋外罩



可客製尺寸

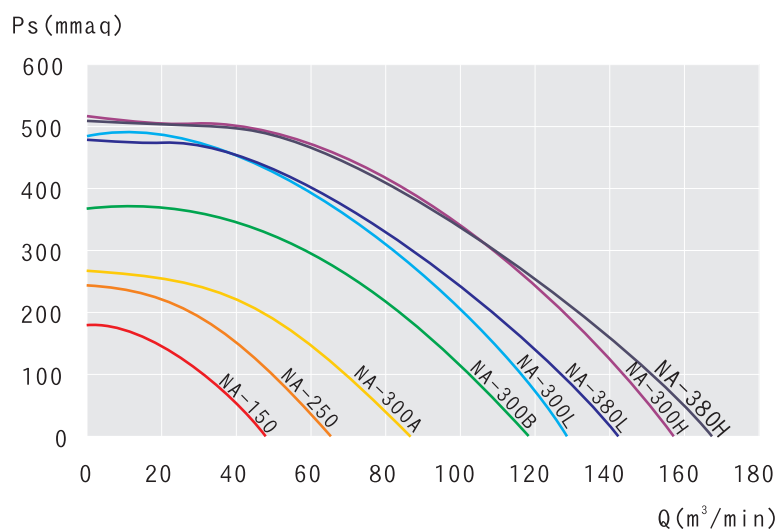
NA系列(60Hz)性能一覽

高效率節能風機



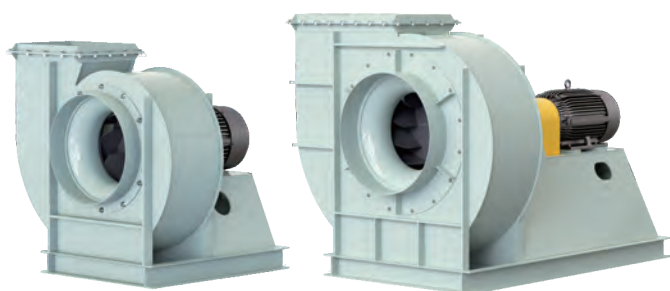
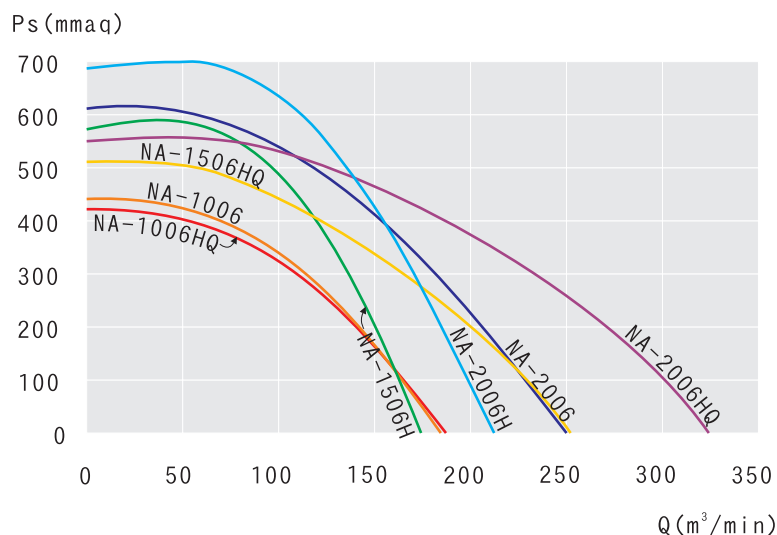
NA方型外殼風機，(1-10HP)

- 方型結構穩固，易於安裝
- 各向可調整固定，預留固定孔
- 為規格化商品，交期快，5-10天。



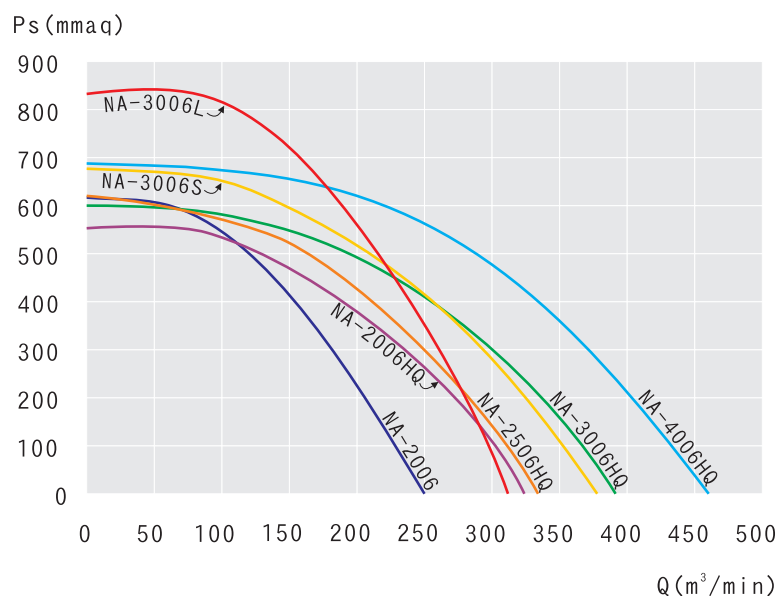
NA風機，(10、15、20HP)

- 同馬力內有不同機型，可滿足客戶需求，有更大的使用區間。
- 為客製化商品，交期需3-4周。



NA大馬力風機，(20、25、30、40HP)

- 同馬力內有不同機型，可滿足客戶需求，有更大的使用區間。
- 可製造CP型
- 為客製化商品，交期需3-4周。



風機結構型式說明

右圖NA-150為標準產品結構
依需求及環境，可變更結構

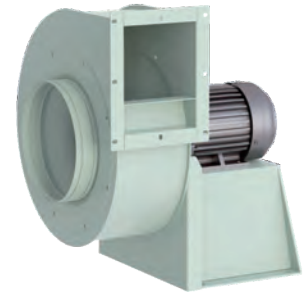
NA-150-BA

BA型結構

-風機軸座、馬達座距離拉長



NA-150

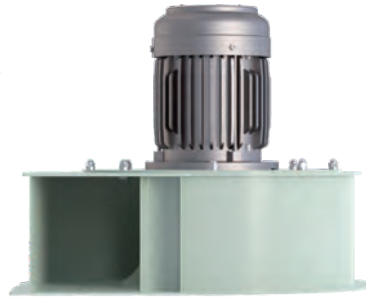


NA-150-BA

DT-NA-150

DT型結構

-風機入口側整個平面，與設備對鎖



NP-NA-150

NP型結構

-風機入口的法蘭，與設備對鎖

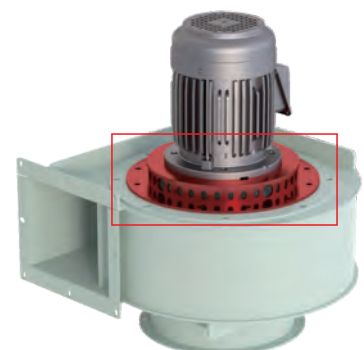
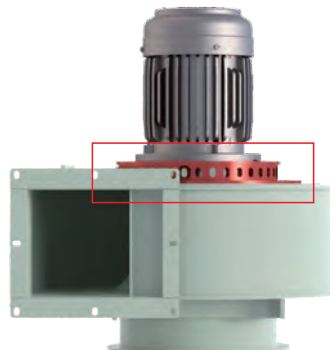


NP-NA-150-W

W型結構

-軸端防水防塵機構

一般型、NP型、DT型都可增加



節能標章介紹

INTRO OF ENERGY LABELS

節能標章產品與一般產品有什麼不一樣？

產品標示「節能標章」代表著高能源效率，通過認證之產品，其能源效率比國家標準(CNS)高10%至50%，高居市售產品能源效率之前10%~30%。亦即產品在相同功能條件下，相較於未獲證產品，消耗較少的能源、負擔較低的能源費用，尤其對於高耗能、長期使用或使用壽命長的产品項目將有著更顯著的差異。消費者如果選購節能標章產品，就意味著可以降低日後的能源支出。不只如此，由於所有產品在申請認證時，都必須先提出產品符合國家標準的證明，所以選購節能標章產品，除了可以減少能源費用，更可以確保買到的是品質、安全性都合乎要求的產品，保障消費者的權益。

節能標章的圖形代表什麼意義？

電源、愛心雙手、生生不息的火苗，所組成的標誌，就是節能標章（如下圖所示）。以心形及手的圖案意指用心節約、實踐省油省氣省電，紅色火苗代表為可燃油氣，插頭代表生活用電，倡導國人響應節能從生活中的點滴做起。

產品貼上這個圖樣，代表能源效率比國家認證標準高10-50%，不但品質有保障，更省能省錢。希望藉由節能標章制度的推廣，鼓勵民眾使用高能源效率產品，以減少能源消耗。



60Hz only

- 取得機種:
- NA-H150
- NA-250
- NA-300A
- NA-300B
- NA-300L
- NA-300H
- NA-380L
- NA-380H
- NA-1506
- NA-2006
- NA-2006H

中國能效標識代表什麼意義？

通风机的能效等级分为 3 级，其中 1 级能效最高。

能效限定值：通风机的能效限定值应不低于表1、表2、表3中3级的数值。

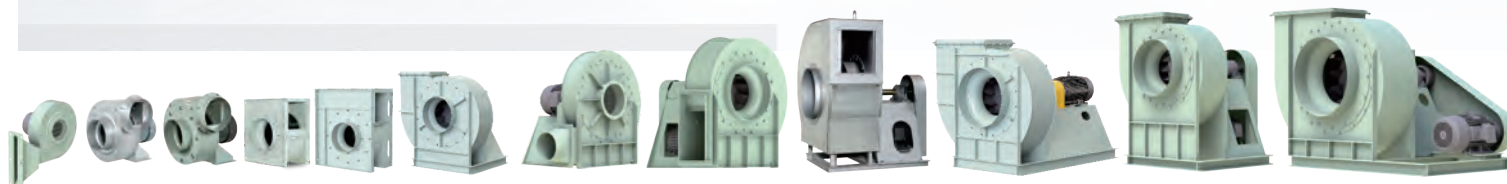
3級為最低能效產品，未通過不得在市場上銷售、進口

节能评价値：通风机的节能评价値应不低于表1、表2、表3中2级的数值。

2級以上為節能產品。



50Hz only (for 出口中國專用 認證)



性能選擇範例

PERFORMANCE EXAMPLE

風機A向尺寸圖

已取得節能標章
台灣 60Hz 專用

高效率節能風機
HIGH-EFFICIENCY ENERGY-SAVING FANS

NA-300L 系列
NA-300L SERIES

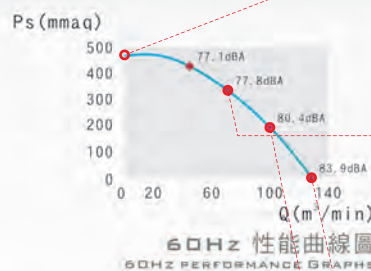
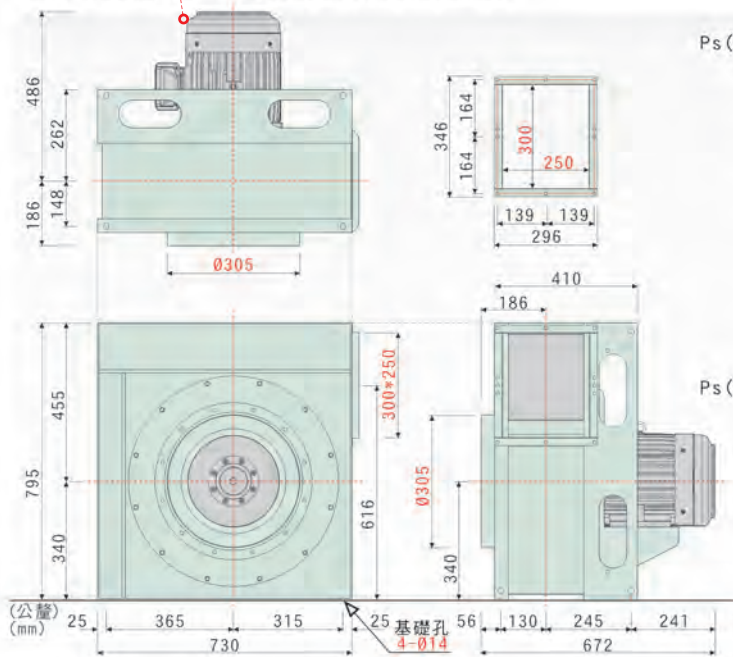
- 高效率透浦風輪，直結傳動
- 根據最佳化流體力學設計，取得台灣節能標章
- 適用靜壓 50~400 mmaq，機械能有最佳效率值
- 風機性能根據AMCA標準測試，性能數據可靠
- 廣泛運用於各種機械生產製程送排風，冷熱循環送風



外觀示意圖
OUTLINE

外型僅供示意
以報價外型圖為主

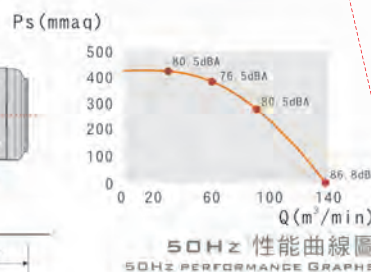
三向視圖與法蘭 (THREE DIMENSION VIEW AND FLANGE)



最大靜壓
風量 0 cmm
靜壓 471mmAq

作用點
風量 72 cmm
靜壓 340.9 mmaq
噪音 77.8 dBA

作用點
風量 100 cmm
靜壓 198.5 mmaq
噪音 80.4 dBA



最大風量
風量 128.3 cmm
靜壓 0 mmaq
噪音 83.9 dBA

特性	馬力	頻率	電壓	相數	極數	轉速	額定電流	最大風量	最大靜壓	入口尺寸	出口尺寸	噪音	重量	備註
型號	HP	Hz	V	∅	P	RPM	A	m ³ /min	mmAq	mm	mm	dB (A)	Kg	NOTE
NA-300L	7.5HP	60	220	∅	2	3543	18.0	128.3	471.0	305	300*250	77.8	154	N-2480
	7.5HP	50	380	∅	2	2981	11.5	138.4	426.9	305	300*250	76.5	154	N-1043

馬達使用東元 7.5HPx2P 臥式
性能測試，依 AMCA-210 FIG.15 標準，已換算為標準狀態
噪音測試，依 ISO-113347 標準，量測為聲壓值，為工廠條件下測試
依環境、氣體溫度、儀器等級、測試方法等不同，實際會有差異
電壓可指定，訂貨需備註使用電壓
60/50Hz 風機使用不同葉輪設計，不能混用

可指定
60或50hz

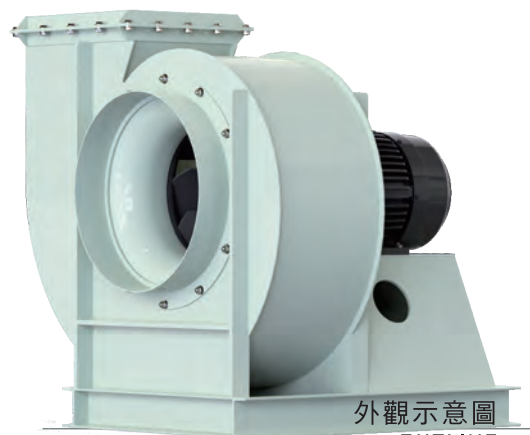
電壓
可另外指定

額定
馬達電流值

*名詞解釋:

靜壓-即壓力損失，氣流在風管內流動時引起的風管空氣阻力。
會因風管的長度、表面粗糙度、彎曲、風管的截面積、風管內的空氣速度而不同。

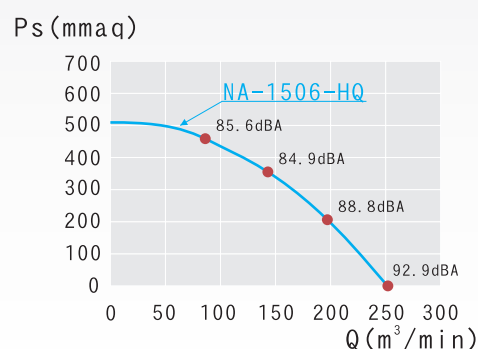
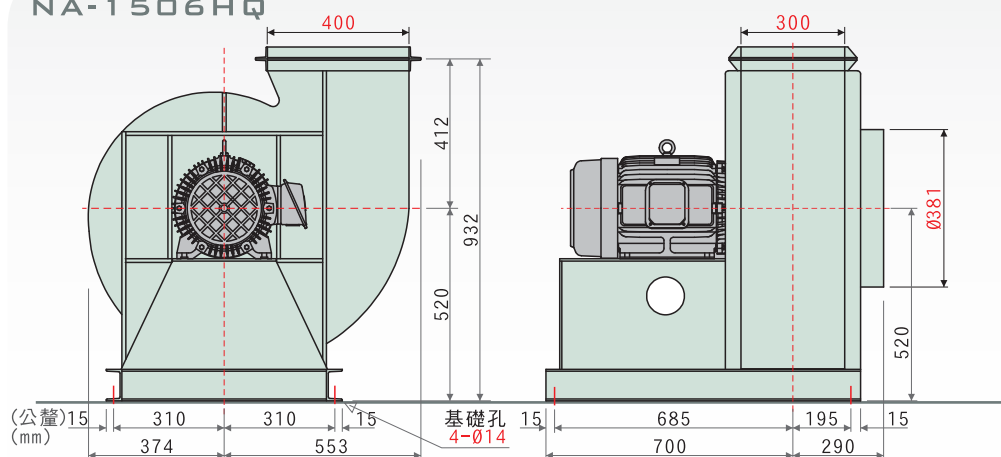
- 高效率透浦風輪，直結傳動
- 根據最佳化流體力學設計
- 適用靜壓 150~450 mmaq，機械能有最佳效率值
- 風機性能根據AMCA標準測試，性能數據可靠
- 廣泛運用於各種機械生產製程送排風，冷熱循環送風



外觀示意圖
OUTLINE

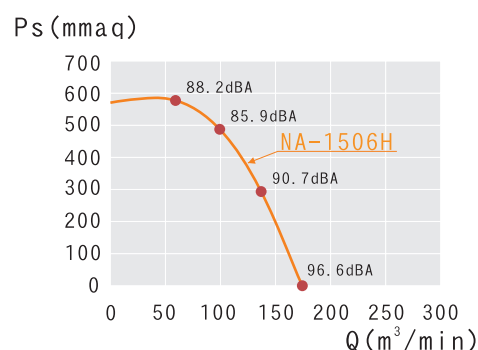
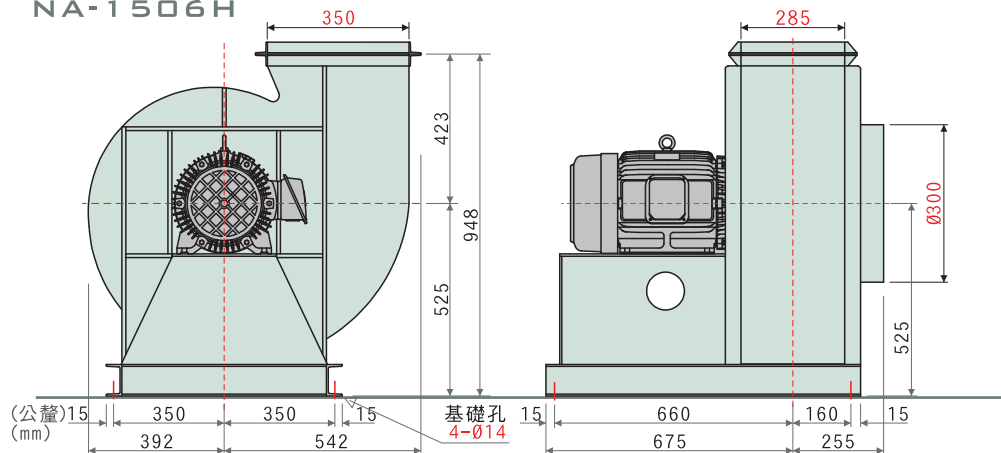
示意圖與法蘭 (THREE DIMENSION VIEW AND FLANGE)

NA-1506HQ



NA-1506HQ 性能曲線圖
60HZ PERFORMANCE GRAPHS

NA-1506H

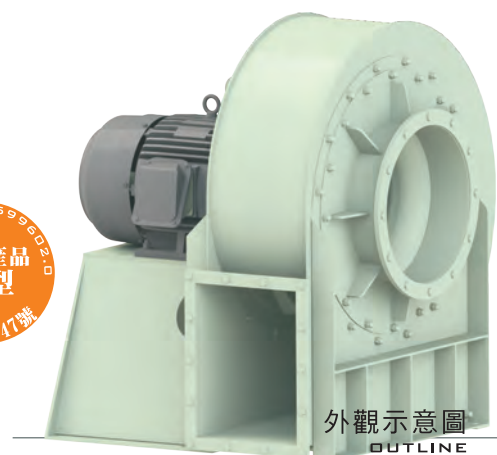


NA-1506H 性能曲線圖
60HZ PERFORMANCE GRAPHS

特性	馬力	頻率	電壓	相數	極數	轉速	額定電流	最大風量	最大靜壓	入口尺寸	出口尺寸	噪音	重量	備註
型號	OUTPUT POWER HP	FREQUENCY Hz	VOLTAGE V	PHASE Ø	POLES P	SPEED RPM	CURRENT A	MAX AIRVOLUME m³/min	MAX STATIC PRESSURE mmaq	INLET mm	OUTLET mm	SOUND LEVEL dB(A)	WEIGHT Kg	NOTE
NA-1506HQ	15HP	60	220	三	2	3548	34.8	252.3	512.6	381	400*300	84.9	288	N-2153
NA-1506H	15HP	60	220	三	2	3558	34.8	174.1	572.2	300	350*285	85.9	288	N-2563

馬達使用東元 15HPx2P 臥式
性能測試，依 AMCA-210 FIG.15 標準，已換算為標準狀態
噪音測試，依 ISO-13347 標準，量測為聲壓值，為工廠條件下測試
依環境、氣體溫度、儀器等級、測試方法等不同，實際會有差異
電壓可指定，訂貨需備註使用電壓

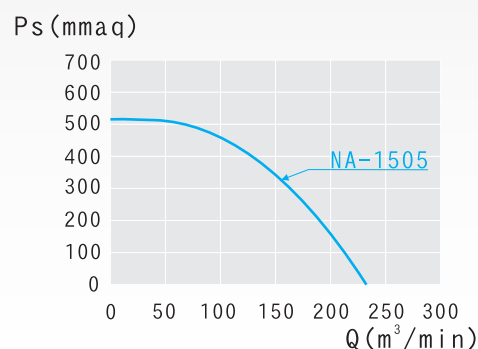
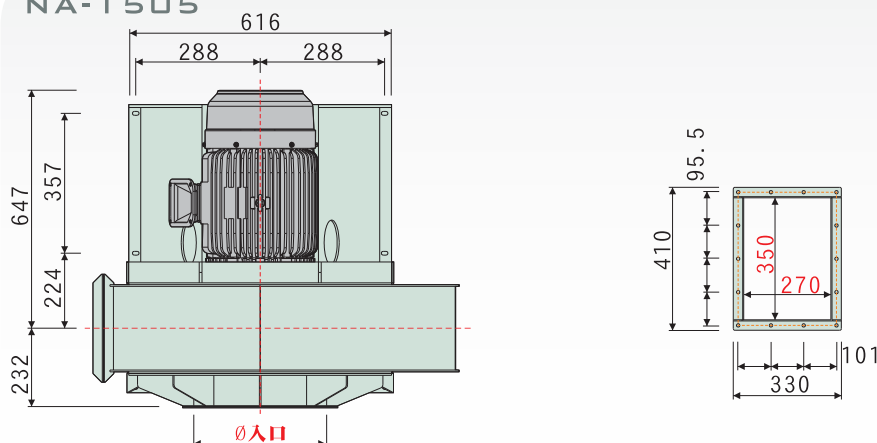
- 高效率透浦風輪，直結傳動
- 根據最佳化流體力學設計
- 適用靜壓 150~450 mmaq，機械能有最佳效率值
- 風機性能根據AMCA標準測試，性能數據可靠
- 廣泛運用於各種機械生產製程送排風，冷熱循環送風



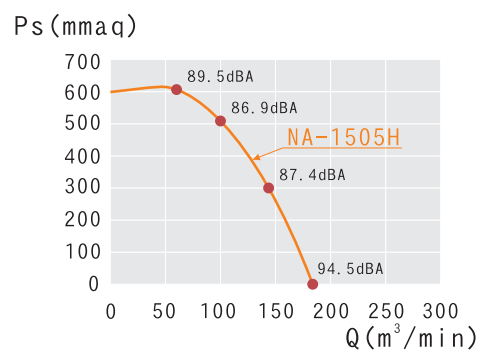
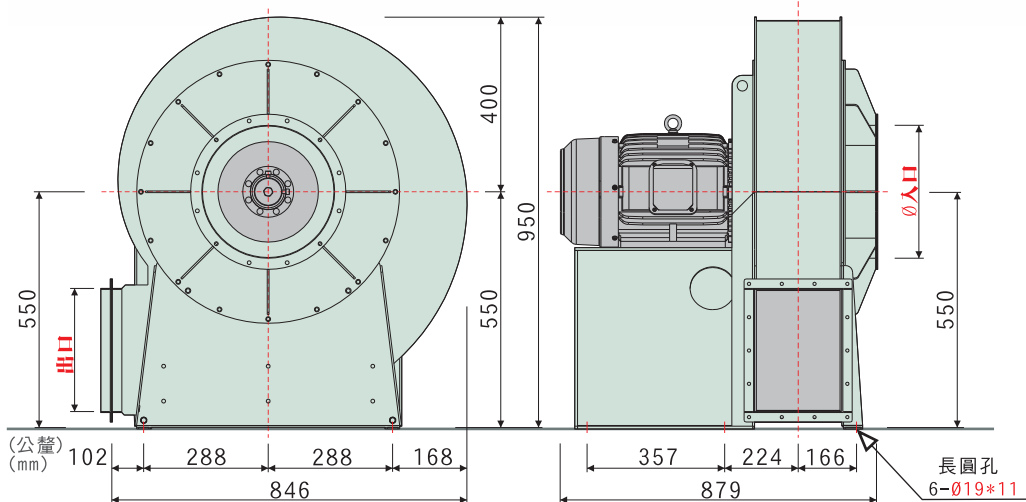
外觀示意圖
OUTLINE

三向視圖與法蘭 (THREE DIMENSION VIEW AND FLANGE)

NA-1505



NA-1505 性能曲線圖
50HZ PERFORMANCE GRAPHS

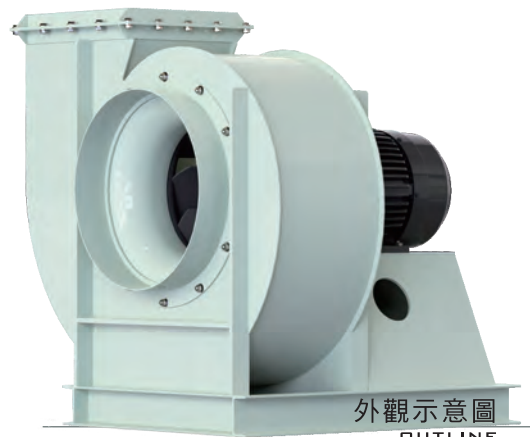


NA-1505H 性能曲線圖
50HZ PERFORMANCE GRAPHS

特性	馬力	頻率	電壓	相數	極數	轉速	額定電流	最大風量	最大靜壓	入口尺寸	出口尺寸	噪音	重量	備註
型號	OUTPUT POWER HP	FREQUENCY Hz	VOLTAGE V	PHASE Ø	POLES P	SPEED RPM	CURRENT A	MAX AIR VOLUME m³/min	MAX STATIC PRESSURE mmaq	INLET mm	OUTLET mm	SOUND LEVEL dB(A)	WEIGHT Kg	NOTE
NA-1505	15HP	50	380	三	2	2942	21.3	231.8	507.1	381	350*270		261	N-1190
NA-1505H	15HP	50	380	三	2	2942	21.0	184.1	604.0	300	350*270	86.9	261	N-2415

馬達使用東元 15HPx2P 臥式
性能測試，依 AMCA-210 FIG.15 標準，已換算為標準狀態
噪音測試，依 ISO-13347 標準，量測為聲壓值，為工廠條件下測試
依環境、氣體溫度、儀器等級、測試方法等不同，實際會有差異
電壓可指定，訂貨需備註使用電壓

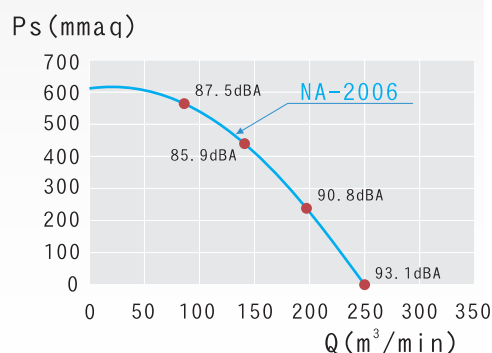
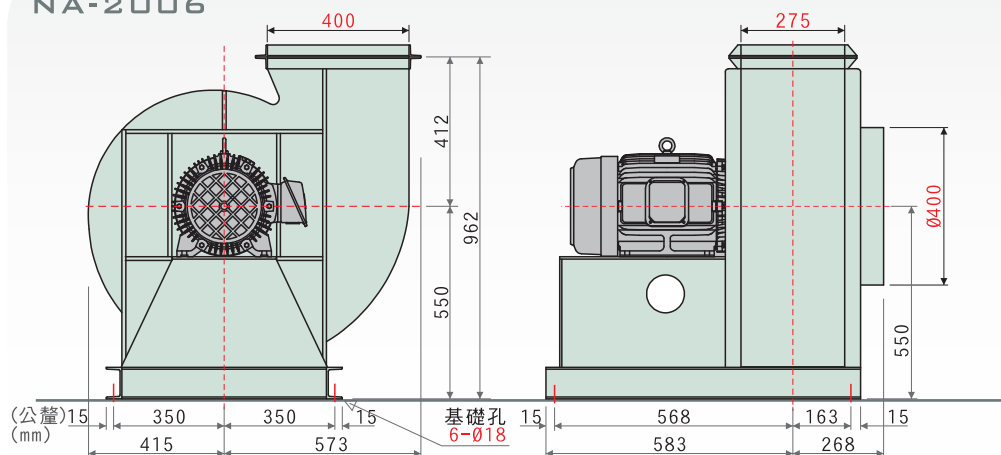
- 高效率透浦風輪，直結傳動
- 根據最佳化流體力學設計
- 適用靜壓 150~500 mmaq，機械能有最佳效率值
- 風機性能根據AMCA標準測試，性能數據可靠
- 廣泛運用於各種機械生產製程送排風，冷熱循環送風



外觀示意圖
OUTLINE

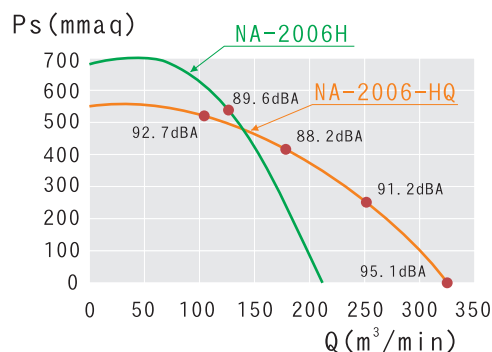
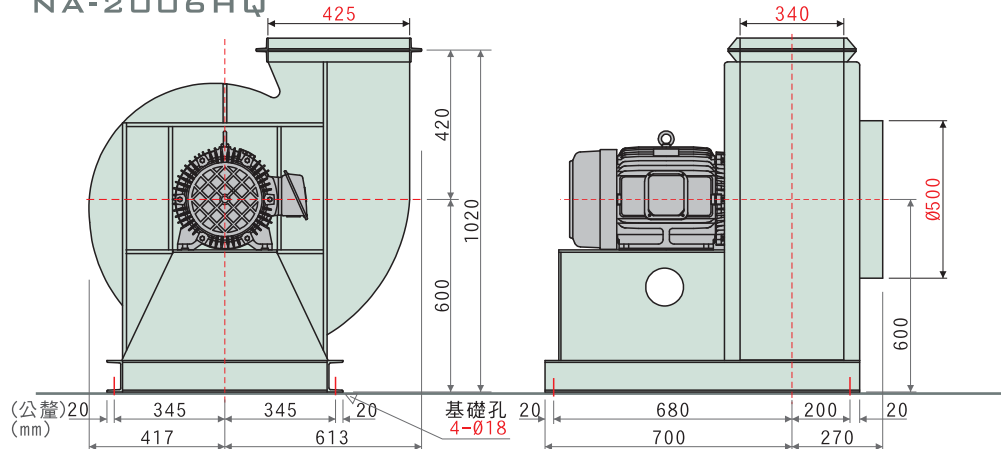
示意圖與法蘭 (THREE DIMENSION VIEW AND FLANGE)

NA-2006



NA-2006 性能曲線圖
60HZ PERFORMANCE GRAPHS

NA-2006HQ



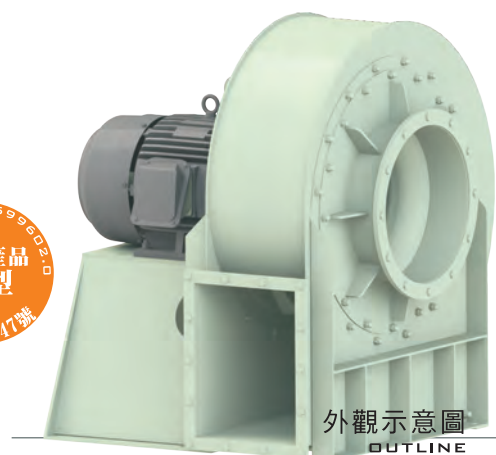
NA-2006H/HQ 性能曲線圖
60HZ PERFORMANCE GRAPHS

特性	馬力	頻率	電壓	相數	極數	轉速	額定電流	最大風量	最大靜壓	入口尺寸	出口尺寸	噪音	重量	備註
型號	OUTPUT POWER HP	FREQUENCY Hz	VOLTAGE V	PHASE Ø	POLES P	SPEED RPM	CURRENT A	MAX AIR VOLUME m³/min	MAX STATIC PRESSURE mmAq	INLET mm	OUTLET mm	SOUND LEVEL dB (A)	WEIGHT Kg	NOTE
NA-2006	20HP	60	220	三	2	3530	47.7	259.7	587.5	400	400*265	85.9	276	N-2387
NA-2006H	20HP	60	220			3530	47.7	212.0	700.4	300	350*270	89.6	276	N-1891
NA-2006HQ	20HP	60	220			3530	48.3	324.1	550.6	500	425*340	88.2	約300	N-2845

馬達使用東元 20HPx2P 臥式

性能測試，依 AMCA-210 FIG.15 標準，已換算為標準狀態
 噪音測試，依 ISO-13347 標準，量測為聲壓值，為工廠條件下測試
 依環境、氣體溫度、儀器等級、測試方法等不同，實際會有差異
 電壓可指定，訂貨需備註使用電壓

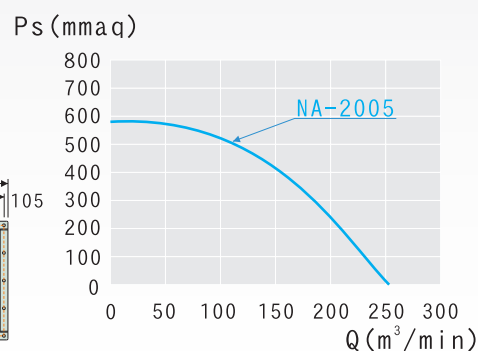
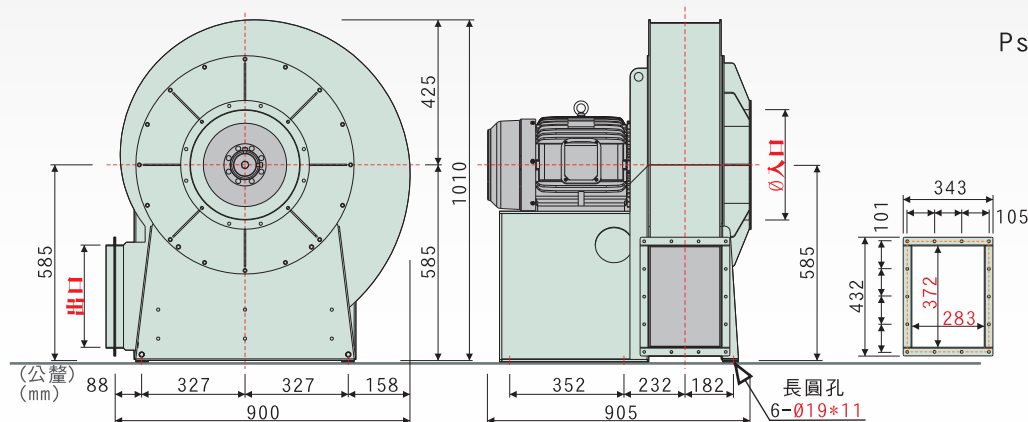
- 高效率透浦風輪，直結傳動
- 根據最佳化流體力學設計
- 適用靜壓 150~500 mmaq，機械能有最佳效率值
- 風機性能根據AMCA標準測試，性能數據可靠
- 廣泛運用於各種機械生產製程送排風，冷熱循環送風



外觀示意圖
OUTLINE

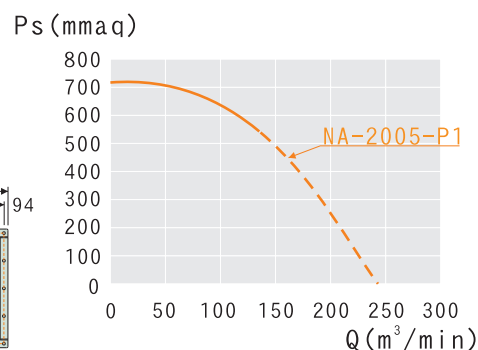
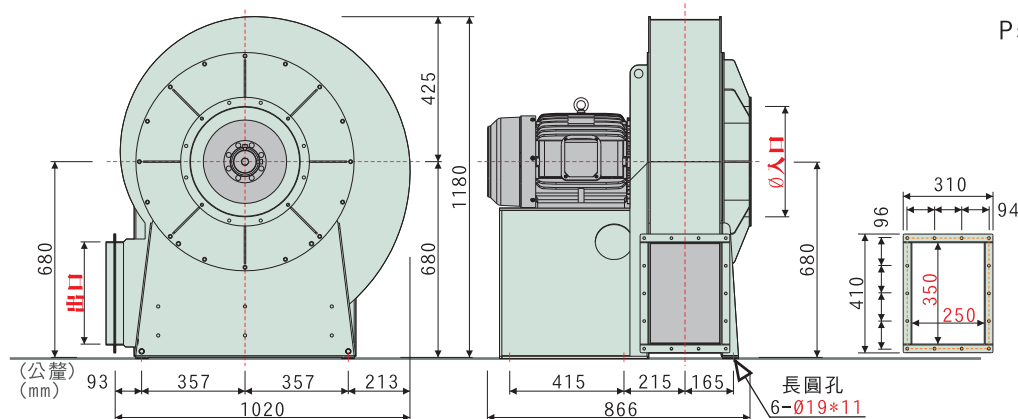
示意圖與法蘭 (THREE DIMENSION VIEW AND FLANGE)

NA-2005



NA-2005 性能曲線圖
50HZ PERFORMANCE GRAPHS

NA-2005-P1



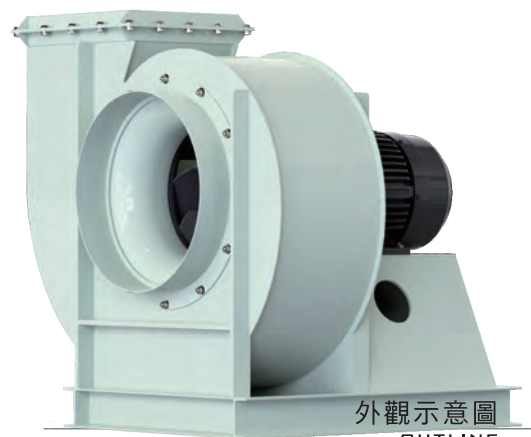
NA-2005-P1 性能曲線圖
50HZ PERFORMANCE GRAPHS

特性	馬力	頻率	電壓	相數	極數	轉速	額定電流	最大風量	最大靜壓	入口尺寸	出口尺寸	噪音	重量	備註
型號	OUTPUT POWER HP	FREQUENCY Hz	VOLTAGE V	PHASE ∅	POLES P	SPEED RPM	CURRENT A	MAX AIR VOLUME m ³ /min	MAX STATIC PRESSURE mmaq	INLET mm	OUTLET mm	SOUND LEVEL dB(A)	WEIGHT Kg	NOTE
NA-2005	20HP	50	380	三	2	2920	27.7	253.2	578.8	381	372*283		304	N-1323t
NA-2005-P1	20HP	50	380	三	2	2920	27.7	242.8	719.9	381	350*250		304	N-1323t

馬達使用東元 20HPx2P 臥式

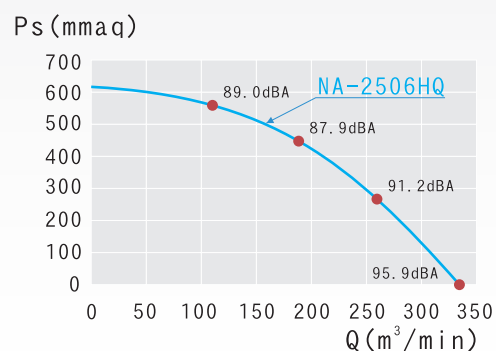
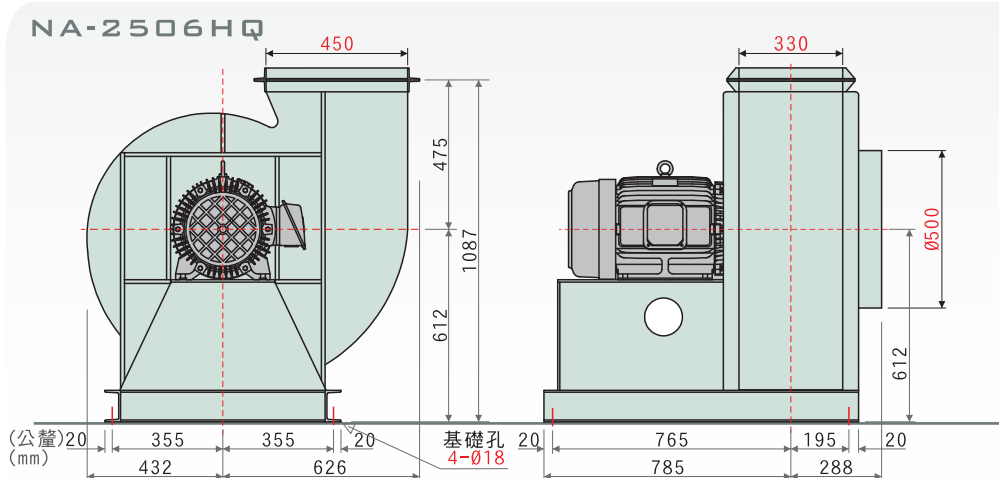
性能測試，依 AMCA-210 FIG.15 標準，已換算為標準狀態
 噪音測試，依 ISO-13347 標準，量測為聲壓值，為工廠條件下測試
 依環境、氣體溫度、儀器等級、測試方法等不同，實際會有差異
 電壓可指定，訂貨需備註使用電壓

- 高效率透浦風輪，直結傳動
- 根據最佳化流體力學設計
- 適用靜壓 150~550 mmaq，機械能有最佳效率值
- 風機性能根據AMCA標準測試，性能數據可靠
- 廣泛運用於各種機械生產製程送排風，冷熱循環送風



外觀示意圖
OUTLINE

示意圖與法蘭 (THREE DIMENSION VIEW AND FLANGE)



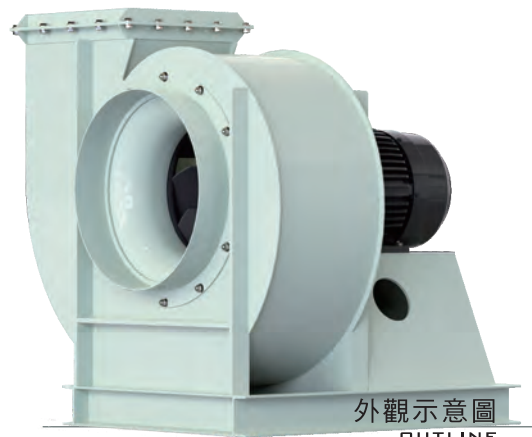
NA-2506HQ 性能曲線圖
60HZ PERFORMANCE GRAPHS

特性	馬力	頻率	電壓	相數	極數	轉速	額定電流	最大風量	最大靜壓	入口尺寸	出口尺寸	噪音	重量	備註
型號	OUTPUT POWER HP	FREQUENCY Hz	VOLTAGE V	PHASE Ø	POLES P	SPEED RPM	CURRENT A	MAX AIRVOLUME m ³ /min	MAX STATIC PRESSURE mmaq	INLET mm	OUTLET mm	SOUND LEVEL dB(A)	WEIGHT Kg	NOTE
NA-2506HQ	25HP	60	220	三	2	3557	57.8	334.4	619.2	500	450*330	87.9	約340	N-2148

馬達使用東元 25HPx2P 臥式

性能測試，依 AMCA-210 FIG.15 標準，已換算為標準狀態
 噪音測試，依 ISO-13347 標準，量測為聲壓值，為工廠條件下測試
 依環境、氣體溫度、儀器等級、測試方法等不同，實際會有差異
 電壓可指定，訂貨需備註使用電壓

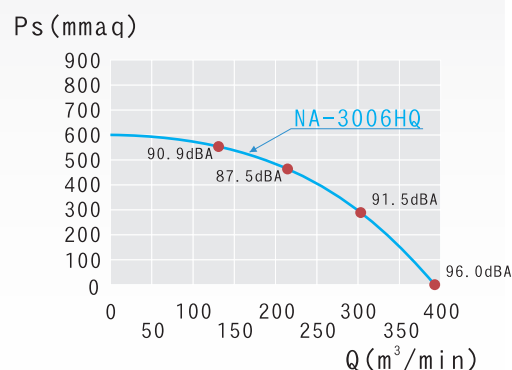
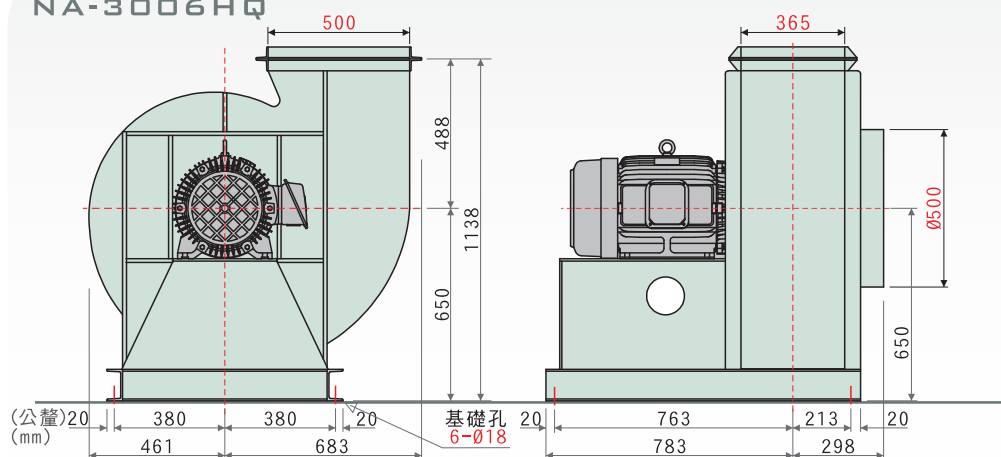
- 高效率透浦風輪，直結傳動
- 根據最佳化流體力學設計
- 適用靜壓 150~750 mmaq，機械能有最佳效率值
- 風機性能根據AMCA標準測試，性能數據可靠
- 廣泛運用於各種機械生產製程送排風，冷熱循環送風



外觀示意圖
OUTLINE

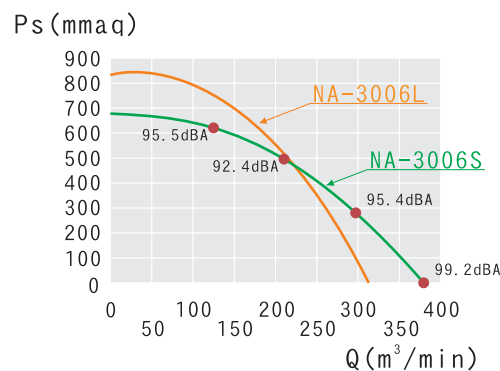
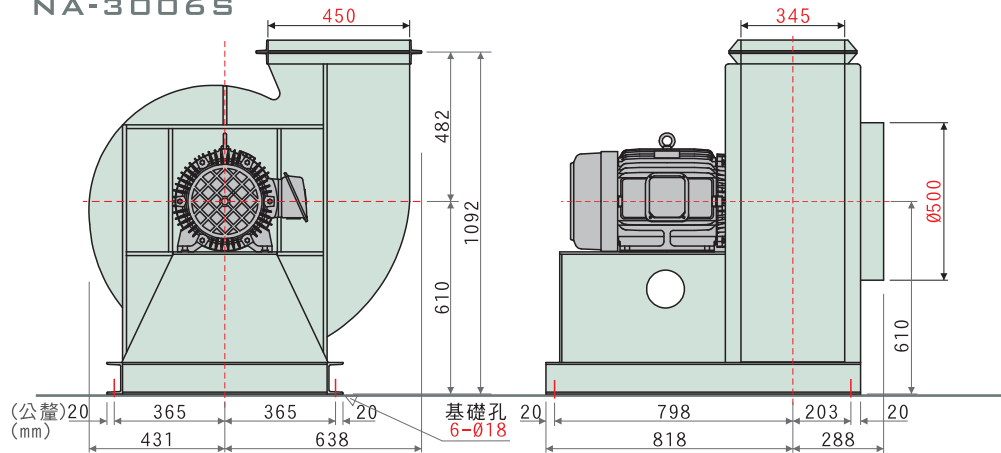
示意圖與法蘭 (THREE DIMENSION VIEW AND FLANGE)

NA-3006HQ



NA-3006HQ 性能曲線圖
60HZ PERFORMANCE GRAPHS

NA-3006S

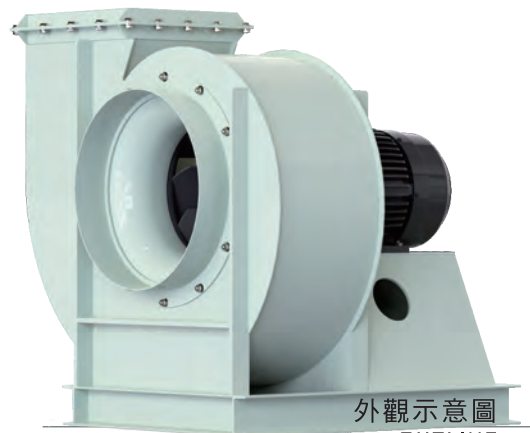


NA-3006L/S 性能曲線圖
60HZ PERFORMANCE GRAPHS

特性	馬力	頻率	電壓	相數	極數	轉速	額定電流	最大風量	最大靜壓	入口尺寸	出口尺寸	噪音	重量	備註
型號	OUTPUT POWER HP	FREQUENCY Hz	VOLTAGE V	PHASE Ø	POLES P	SPEED RPM	CURRENT A	MAX AIRVOLUME m³/min	MAX STATIC PRESSURE mmaq	INLET mm	OUTLET mm	SOUND LEVEL dB (A)	WEIGHT Kg	NOTE
NA-3006HQ	30HP	60	220	三	2	3566	70.2	392.4	600.9	500	500*365	87.5	501	N-2291
NA-3006L	30HP	60	220			3535	73.4	312.4	845.4	400	400*285		382	N-1111
NA-3006S	30HP	60	220			3565	68.9	378.5	679.4	500	450*345	92.4	約450	N-3312

馬達使用東元 30HPx2P 臥式
性能測試，依 AMCA-210 FIG.15 標準，已換算為標準狀態
噪音測試，依 ISO-13347 標準，量測為聲壓值，為工廠條件下測試
依環境、氣體溫度、儀器等級、測試方法等不同，實際會有差異
電壓可指定，訂貨需備註使用電壓

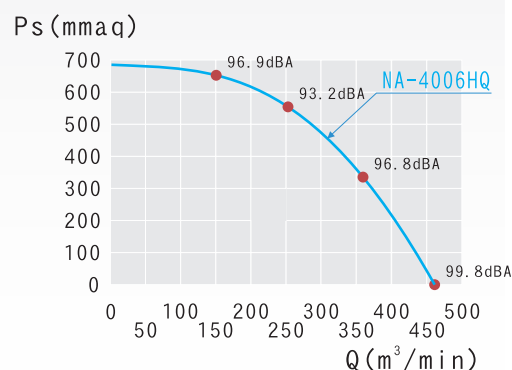
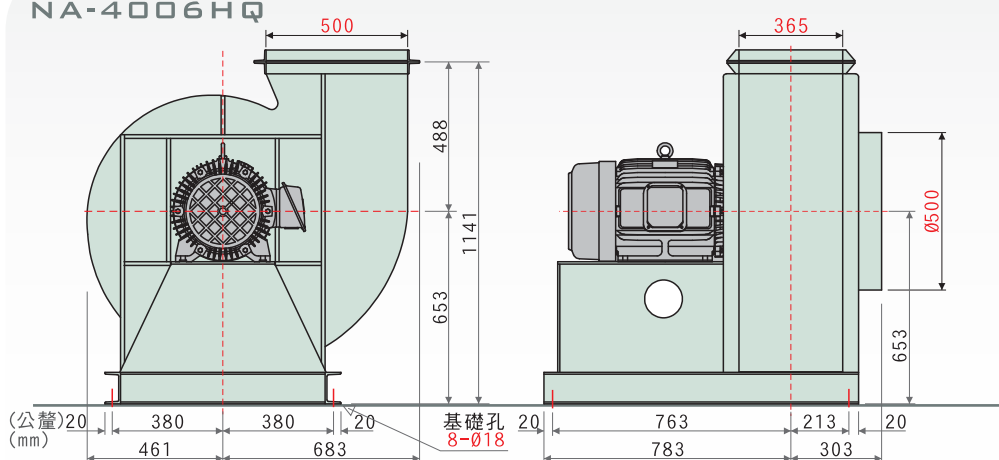
- 高效率透浦風輪，直結傳動
- 根據最佳化流體力學設計
- 適用靜壓 200~800 mmaq，機械能有最佳效率值
- 風機性能根據AMCA標準測試，性能數據可靠
- 廣泛運用於各種機械生產製程送排風，冷熱循環送風



外觀示意圖
OUTLINE

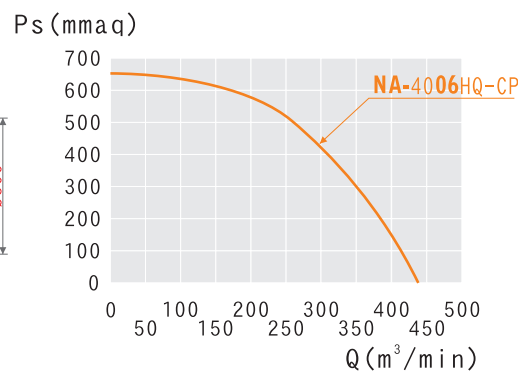
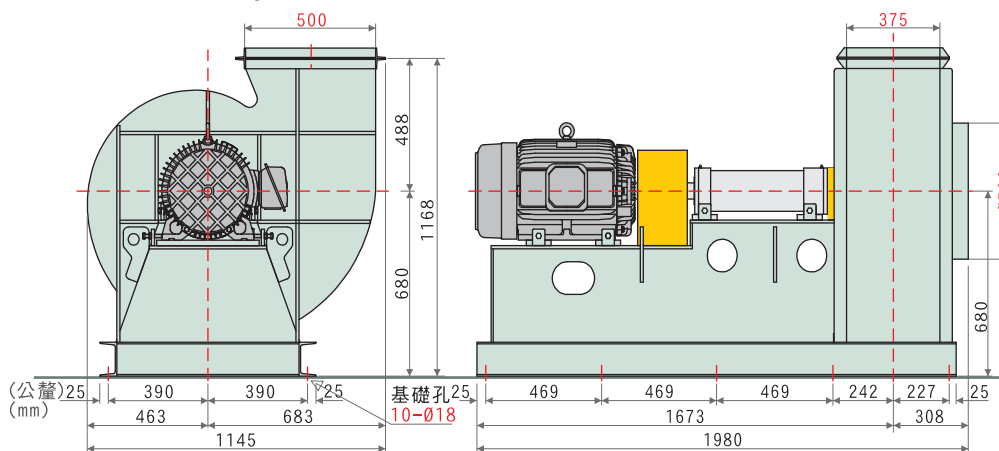
示意圖與法蘭 (THREE DIMENSION VIEW AND FLANGE)

NA-4006HQ



NA-4006HQ 性能曲線圖
60HZ PERFORMANCE GRAPHS

NA-4006HQ-CP



NA-4006HQ-CP 性能曲線圖
60HZ PERFORMANCE GRAPHS

特性	馬力	頻率	電壓	相數	極數	轉速	額定電流	最大風量	最大靜壓	入口尺寸	出口尺寸	噪音	重量	備註
型號	OUTPUT POWER HP	FREQUENCY Hz	VOLTAGE V	PHASE Ø	POLES P	SPEED RPM	CURRENT A	MAX AIR VOLUME m³/min	MAX STATIC PRESSURE mmaq	INLET mm	OUTLET mm	SOUND LEVEL dB(A)	WEIGHT Kg	NOTE
NA-4006HQ	40HP	60	220	三	2	3559	91.5	459.9	687.3	500	500*365	93.2	544	N-2914
NA-4006HQ-CP	40HP	60	220	三	2	3550	91.5	436.9	652.9	500	500*375		約600	N-2914t

馬達使用東元 40HPx2P 臥式

性能測試，依 AMCA-210 FIG.15 標準，已換算為標準狀態
噪音測試，依 ISO-13347 標準，量測為聲壓值，為工廠條件下測試
依環境、氣體溫度、儀器等級、測試方法等不同，實際會有差異
電壓可指定，訂貨需備註使用電壓