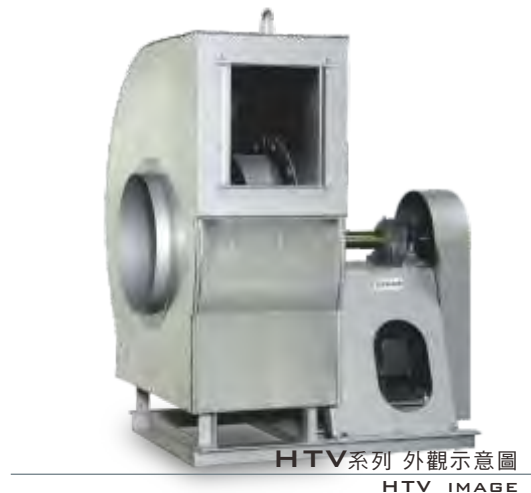
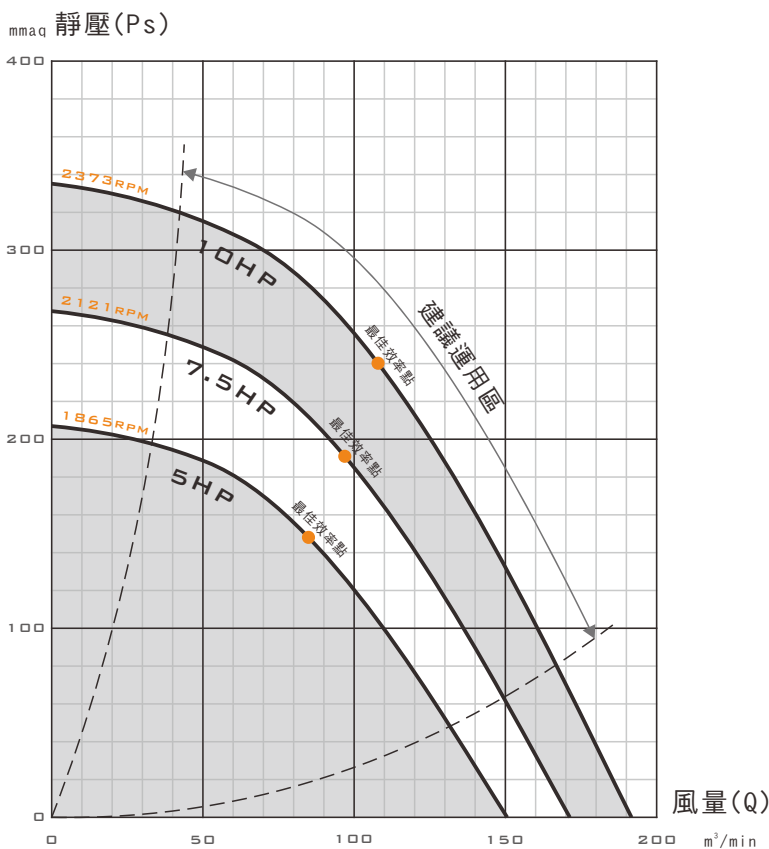


- 耐溫風機設計，依溫度有不同設計
- 風機外部可做不同厚度的保溫處理
- 本機選用高效率等級馬達
- 本機適用於各種機械製程送風/排風
- 本機適用於各種機械製程所需之冷卻、烘乾
- 風機出/入口尺寸較小，適合搭配風管



性能曲線圖 (PERFORMANCE CURVES)



建議運用區：依ASHRAE-90.1標準，最高效率點下移15個百分點。

標準性能表 (STANDARD PERFORMANCE DATA)

特性	馬力	頻率	電壓	相數	極數	轉速	電流	最大風量	最大靜壓	噪音	備註A	備註B	備註C
型號	OUTPUT POWER HP	FREQUENCY Hz	VOLTAGE V	PHASE Ø	POLES P	SPEED RPM	CURRENT A	MAX AIR VOLUME m <sup>3</sup> /min	MAX STATIC PRESSURE mmAq Pa	NOISE dB	NOTE A	NOTE B	NOTE C
HTV-35	5	50/60	220/380	三	4	1865	13.2/7.64	150.7	207.1 / 2032	73.5	160-150	N-0951	
	7.5	50/60	220/380	三	4	2121	18.5/10.7	171.4	267.9 / 2628	76.3	160-132	N-0951t	
	10	50/60	220/380	三	4	2373	25.1/14.5	191.8	335.3 / 3290	78.7	160-118	N-0951t	

- 以上配置為出廠標準轉速，若需變更轉速、更改性能需另行通知。
  - 風機實際尺寸因軸承組型式不同而有所從動，請依2D圖檔為準。
  - 風機性能以ANSI/AMCA 210、ISO-5801標準測試。
  - 風機實際轉速因皮帶輪之規格尺寸而從動，性能略有改變。
  - 噪音為最高效率點之噪音值，測試方法為ISO 13347標準。
- 表列風機重量 含馬達重量

裝配方向視圖與尺寸 (DIMENSIONS)

